



PESTEL-DEBORD

COMMISSAIRE PRÉSEUR

VENTE MAÇONNIQUE

Vendredi 7 mai 2021

Hôtel Drouot

PESTEL-DEBORD

COMMISSAIRE PRISEUR

Vente Maçonnerie

Vente aux enchères

Vendredi 7 mai 2021 à 14h
Hôtel Drouot - Salle 4
9, rue Drouot - 75009 Paris

Exposition publiques

Mercredi 5 mai 2021 de 11h à 18h
Jeudi 6 mai 2021 de 11h à 18h
et Vendredi 7 mai 2021 de 11h à 12h

Téléphone pendant l'exposition et la vente
et la vente : + 33 (0)1 48 00 20 04

Laissez vos ordres d'achat et retrouvez
l'intégralité des lots photographiés sur
www.pestel-debord.com

Enchérir en direct sur

DROUOT
DIGITAL
Live

EXPERT

Didier GOTTARDINI
LES HEURES SUISSES
14, rue Jean de Bologne
75 016 Paris
Tél. : + 33 (0)6 72 68 20 48
didier.gottardini@gmail.com

Vente dirigée par
Vincent PESTEL-DEBORD

PESTEL-DEBORD

56, rue La Fayette - 75009 Paris
T. +33 (0)1 76 21 55 00
F. +33 (0)1 76 21 55 01
contact@pestel-debord.com
www.pestel-debord.com
O.V.V. déclaration 017-2012

1 WATTS, vers 1812

Montre de poche à double boîtier en argent (925 millièmes) avec cadran émaillé blanc portant 12 chiffres romains construits au moyen de symboles maçonniques polychromes (soleil, équerre, compas, échelle, règle, colonne) ainsi que 12 symboles sur le pourtour extérieur (cadran rapporté postérieurement). Au centre, la bible ouverte et la lettre G. Fond de montre en papier (watchpaper) portant l'inscription HUGH AITKEN WATCH MACKER AND JUWELLER – GEORGE ET STRANRAER

Mouvement à fusée et chaîne, signé WATTS, Poole n° 8254 (à réviser)
Diam.: 6 cm. État : Très beau (Poids brut : 42,83 g) **1000 / 1500 €**

2 ROBINSON LONDON, vers 1814

Montre de poche, double boîtier en argent (925 millièmes), le cadran émaillé blanc portant 12 chiffres arabes et au centre divers symboles dont 2 colonnes reliées par un dôme.

Mouvement à fusée et chaîne, signé J ROBINSON LONDON et numéroté 2811 (à réviser)
Diam.: 6 cm État : Très beau (Poids brut: 132,67 g) **1000 / 1500 €**

3 PENNINGTON LONDON, vers 1806

Montre de poche en or jaune 18 carats (750 millièmes), le cadran émaillé blanc portant 12 chiffres romains et au centre divers symboles polychromes, dont 2 colonnes (le cadran rapporté postérieurement). Le cache poussière en métal doré.

Mouvement mécanique à remontage par clef signé PENNINGTON LONDON numéroté 527 (à réviser)
Diam.: 5 cm. État : Beau (Poids brut : 133,42 g) **1500 / 2000 €**

4 Montre de poche en argent (925 millièmes), vers 1821. Le cadran émaillé blanc à chiffres romains et symboles dont 2 colonnes reliées par un arc (cadran rapporté postérieurement). Petit cadran secondaire des secondes. Boîtier numéroté 569268.

Mouvement mécanique à remontage manuel (à réviser).
Diam.: 4 cm. État : Beau (Poids brut : 100,51 g) **800 / 1200 €**

5 Montre de poche savonnette, en argent (925 millièmes), à décor ciselé de feuilles d'acanthé. Le cadran décoré de dorures avec 11 symboles noirs (manque verre). Boîtier numéroté 2915.

Mouvement à remontage manuel 15 rubis à ancre ligne droite (à réviser).
Diam.: 5 cm. État : Assez beau (Poids brut : 106,9 g) **600 / 800 €**

6 Régulateur en fer de Berlin, le cadran émaillé blanc avec 12 chiffres romains (cadran rapporté postérieurement), la chaîne d'union circulaire fermée, à maillons rectangulaires, 12 symboles partiellement mauves et autres symboles au centre. Petite aiguille des secondes. Verre biseauté à pression. Porte l'inscription A.:L.:G.:D. :G.:A.:D. :L.: U. :
Mouvement mécanique à remontage manuel (à réviser).
Diam.: 6,8 cm. État : Assez beau **500 / 600 €**

7 VICTORIA, début du XX^{ème} siècle

Montre de poche en argent (925 millièmes), cadran blanc avec 12 symboles polychromes, trotteuse. Fond extérieur signé VICTORIA sur un ruban et un soleil et numéroté 4334-33.

Mouvement mécanique à remontage manuel (à réviser)
Diam.: 5 cm. État : Assez beau (Poids brut : 79,18 g) **400 / 600 €**

8 WALTHAM

Montre de poche en métal doré, le cadran émaillé blanc portant 12 symboles dorés, signé WALTHAM, avec petit cadran des secondes. Fond vissé signé FAMYS MONTAUK – GUARANTEED 20 YEARS N 8602447

Mouvement mécanique à remontage manuel signé A. W.W. CO WALTHAM, Mass. 15 rubis et numéroté 17299945
Diam.: 4,5 cm. État : Assez beau **600 / 800 €**

9 HAMILTON

Montre de poche en métal plaqué or, le cadran argenté à chiffres arabes, signé. Boîtier extérieur gravé d'un compas, d'un arc de cercle gradué et d'un soleil. Boîtier extérieur signé HAMILTON WATCH Co LANCASTER, PA – WADSWORTH QUALITY et numéroté 0520268. Boîtier intérieur portant les mentions gravées : PRESENTED BY MYRTLE LODGE N 795 A. F. ET A. M. TO EVEN M. TYSDAL, MASTER – JAN. 1929.

Mouvement mécanique à remontage manuel 17 rubis signé HAMILTON WATCH Co, LANCASTER, PA et numéroté 912 3408279 (à réviser).
Diam.: 4,5 cm. État : Beau **800 / 1000 €**



1



2



3



4



5



6



7



8



9



10

10 BURLINGTON

Montre de poche en métal doré, le cadran blanc à chiffres arabes, signé. Petit cadran des secondes. Boîtier numéroté 4065572, portant l'inscription "THE BURLINGTON WATCH Co GUARANTEES THIS CASE TO BE MADE OF TWO PLATES OF SOLID GOLD OVER COMPOSITION AND TO WEAR 25 YEARS" n 4065572. Gravure extérieure FJ BAAL ornée d'une équerre, un compas et la lettre G.

Mouvement mécanique à remontage manuel signé BURLINGTON WATCH Co, CHICAGO et numéroté 3434194 (à réviser).

Diam.: 4 cm. État : Beau

400 / 600 €



11

11 **Montre de poche** en métal doré, le cadran blanc avec chiffres arabes, petit cadran des secondes, décoré d'une équerre, compas et lettre G, rayonnants dans un cercle doré et bleu (cadran rapporté postérieurement). Boîtier numéroté K 6819. Fond gravé WADSWORTH RAMBLER 10 YEARS N 5636819.

Mouvement mécanique à remontage manuel signé ELGIN NATL WATCH CO. USA.17 rubis et numéroté 19514252.

Diam.: 5 cm. État : Beau

400 / 600 €



12

12 ELGIN

Montre de poche en métal plaqué or gris, le cadran crème avec 12 symboles dorés, signé ELGIN, petit cadran des secondes. Fond à charnière numéroté N 4201834.

Mouvement mécanique à remontage manuel signé ELGIN NATL WATCH CO USA N 26019835

Diam.: 3 cm. État : Très beau

600 / 800 €



13

13 UNO

Montre de poche savonnette en métal doré à boîtier demi chasse à décor guilloché. Le cadran émaillé blanc portant 12 symboles noirs et le temple au centre, signé «UNO depuis 1795», 17 jewels, INCA-BLOC, SWISS MADE.

Mouvement mécanique à remontage manuel (fonctionne, prévoir révision).

Diam.: 4,5 cm. État : Beau. Vendu avec boîte

300 / 400 €

14 MINERVA, circa 1988

Montre de poche tablier de forme carrée, en argent (925 millièmes), le cadran émaillé bleu et blanc avec décoré d'un tableau de loge avec de nombreux symboles maçonniques: Le soleil, la pierre brute, la hache et la pierre cubique, la truelle et la règle entrelacée, le fil à plomb sous le triangle, les colonnes J et B, l'équerre et le compas, la règle, la lune. Au centre du cadran dans une pyramide blanche figure l'étoile flamboyante avec le G, la tête de mort, un rectangle avec deux lettres de l'alphabet secret des maçons, un nuage avec des rayons de lumière, et le pavé mosaïque. Le pourtour du cadran est gravé avec des nœuds ou des lacs d'amour, la rose de Roselyn et l'œil omniscient avec au-dessus deux branches de feuilles d'acacia. Les aiguilles dorées représentent deux épées flamboyantes. Le dos du boîtier présente une gravure de la quadrature du cercle et le nombre d'or. Elle possède son écrin d'origine en veau marron orné du compas et de l'équerre avec sa documentation descriptive. Ce modèle a été édité en série limitée à 500 exemplaires en 1988 par la célèbre manufacture Minerva en Suisse, celui-ci possède le n°191/500. Etat de conservation parfait.

Mouvement mécanique à remontage manuel (fonctionne). Dim.: 4,5 x 5 cm.

État: Très beau. (Poids brut : 74,6 grammes). Écrin et papiers

Bibliographie : D. Gottardini «De midi à Minuit Les Maîtres Horlogers» ; ed. Watchprint ; reproduit pages 68, 69, 70, 72, 73

2000 / 3000 €



14

15 ELGIN

Montre de poche en métal argenté à décor ciselé de rinceaux. Le cadran orné de 11 symboles noirs, signé, compteur des petites secondes à 6 heures (cadran rapporté postérieurement). Fond gravé BROOKLINE GUARANTEED 14 KARAT GOLD FILLED et numéroté 4583844

Mouvement mécanique à remontage manuel ELGIN NATL WATCH CO USA 17 JEWELS et numéroté 28365961 (fonctionne, à réviser)

Diam.: 4 cm. État : Beau

600 / 800 €



15

- 16 Montre de poche** en métal noirci de forme triangulaire fabriquée par la maison Gloton (fin du XIX^{ème} siècle), le cadran émaillé blanc à chemin de fer et chiffres arabes dans des réserves couleur or, aiguilles stylisées.
Mouvement mécanique à remontage manuel (ne fonctionne pas).
H. 7,5 cm. État : Dans l'état
- 500 / 800 €**
- 17 Montre de poche** triangulaire en métal noirci fabriquée par la maison Gloton (fin du XIX^{ème} siècle) à décor de symboles maçonniques couleur or (manques), le cadran émaillé blanc à chemin de fer et chiffres arabes, aiguilles stylisées.
Mouvement mécanique à remontage manuel (fonctionne, prévoir révision).
H. 5 cm. État : Assez beau
- 300 / 500 €**
- 18 Travail Anglais vers 1899**
Montre de poche en or jaune 18 carats (750 millièmes) à double boîtier. Le cadran émaillé blanc (rapporté) orné des symboles maçonniques polychromes.
Mouvement à chaîne à remontage par clef, signé Gierson & Murray à Glasgow et numéroté 3909
Diam.: 5 cm (Poids brut : 113,6 g)
- 1500 / 2000 €**
- 19 ELGIN**
Montre de poche octogonale en métal argenté à décor ciselé et guilloché. Le cadran émaillé blanc avec symboles maçonniques dorés (cadran rapporté postérieurement).
Mouvement mécanique à remontage manuel, signé ELGIN WATCH CO USA et numéroté 22510230.
Diam.: 4 cm. État : Beau. (Poids brut : 59,9 g)
- 400 / 600 €**
- 20 ELGIN**
Montre de poche en métal argenté à décor ciselé, le cadran émaillé blanc et symboles maçonniques dorés (cadran rapporté postérieurement, verre accidenté), compteur des petites secondes à 6 heures.
Mouvement mécanique à remontage manuel (fonctionne).
Diam.: 4,5 cm. État : Beau
- 200 / 400 €**
- 21 Régulateur** en métal formant pendulette de voyage, le cadran blanc (patiné) à chemin de fer et chiffres arabes orné en son centre d'une entrée de temple et de symboles polychromes. Aiguilles stylisées en acier bleu. Dans son étui gainé de cuir noir (accidents).
Mouvement mécanique à remontage manuel.
Diamètre : 4,5 cm État : Assez beau
- 400 / 600 €**
- 22 Pendulette** en métal argenté formant le compas et l'équerre surmonté du G. Le cadran au centre argenté, à chiffres arabes et chemin de fer.
Mouvement mécanique (ne fonctionne pas).
H. 16 cm
- 200 / 300 €**
- 23 Montre bracelet** en métal doré, vers 1970. Le cadran argenté portant au centre, l'équerre et le compas associés, posés sur un grand G. Trotteuse centrale. Fond en inox gravé WATERPROOF INCABLOC AUTOMATIC BREVET SUISSE 260128 - 2005511 STAINLESS STEEL BACK ANTIMAGNETIC SWISS MADE. Bracelet en cuir marron à boucle ardillon.
Mouvement mécanique à remontage manuel (fonctionne)
Diam.: 3,2 cm. État : Beau
- 400 / 600 €**
- 24 PAUL PORTINOUX, vers 1970**
Montre bracelet, boîtier en métal doré, cadran avec chiffres arabes en relief, grande équerre et compas associés et petit G, au centre. Fond en inox gravé STAINLESS STEEL BACK BASE MÉTAL BEZEL 1318. Bracelet en cuir marron à boucle ardillon.
Mouvement mécanique à remontage manuel (fonctionne)
Diam.: 3,2 cm. État : Beau
- 400 / 600 €**
- 25 HAMILTON, vers 1970**
Montre bracelet en métal plaqué or, le cadran orné de 8 symboles dorés et index dorés en relief. Le fond gravé IN APPRÉCIATION OF GUY FIELDING'S OVER 25 YEARS FAITHFUL SERVICE WITH LL BROWNPAPER CO. Intérieur gravé sur 5 lignes : HAMILTON W CO LANCASTER PA 10K GOLD FILLED et numéroté S300699. S ET W. Bracelet en cuir à boucle ardillon en métal doré.
Mouvement mécanique à remontage manuel signé HAMILTON USA 18 JEWELS 735 (fonctionne, à réviser)
Diam.: 3,5 cm. État : Très beau
- 600 / 800 €**
- 26 UNO**
Montre bracelet en métal doré, le cadran blanc orné de 12 symboles noirs et le temple au centre. Bracelet en cuir noir à boucle ardillon. Avec sa boîte de présentation.
Mouvement quartz (pile à remplacer).
Diam.: 3 cm. État : Très beau
- 300 / 400 €**
- 27 PAUL BREGUETTE, vers 1960**
Montre bracelet en métal doré, le cadran crème avec l'équerre et le compas associés en rouge, signé. Petit cadran des secondes. Boîtier signé. Bracelet en cuir imitation crocodile à boucle ardillon en métal doré.
Mouvement mécanique à remontage manuel signé PAUL BREGUETTE WATCH CO INC - 17JEWELS et numéroté 39390.
Dim.: 2 x 3 cm. État : Beau
- 400 / 600 €**
- 28 BULOVA, vers 1970**
Montre bracelet en acier, le cadran métallisé avec l'équerre et le compas associés, petit G au centre, le tout est doré et en léger relief. Signé ACCUTRON en relief doré avec trotteuse et guichet date à 3 heures. Fond gravé BULOVA et numéroté 190061. N 2. Bracelet en cuir à boucle ardillon.
Mouvement à diapason (pile à remplacer, à réviser).
Diam.: 3,5 cm. État : Assez beau
- 400 / 600 €**
- 29 HAMILTON**
Montre bracelet en métal plaqué or, le cadran crème orné de 12 symboles dorés, signé HAMILTON, trotteuse (petites rayures sur le verre). Fond gravé 14K GOLD ELECTROPLATED BEZEL. C. HAMILTON numéroté 83 2015-4. Bracelet en cuir à boucle ardillon.
Mouvement mécanique à remontage manuel (fonctionne, à réviser)
Diam.: 3,5 cm. État : Beau
- 400 / 600 €**
- 30 CLINTON**
Montre bracelet en métal doré, le cadran crème patiné avec 12 symboles dorés, trotteuse, signé CLINTON, mentions WATERPROOF SHOCK-ABSORBER SWISS. Bracelet en cuir à boucle ardillon.
Mouvement mécanique à remontage manuel (fonctionne, à réviser)
Diam.: 3 cm. État : Beau
- 300 / 400 €**
- 31 KELBERT**
Montre bracelet métal doré de forme carrée, le cadran blanc orné de 12 symboles argentés, cadran des petites secondes à 6 heures, signé. Anses à décor de pointes de diamants. Fond numéroté 277484. Bracelet en cuir à boucle ardillon.
Mouvement mécanique à remontage manuel (fonctionne, à réviser)
Dim.: 2,2 x 2,2 cm. État : Beau
- 300 / 400 €**



16



17



18



19



20



21



22



23



24



25



26



27



28



29



30



31

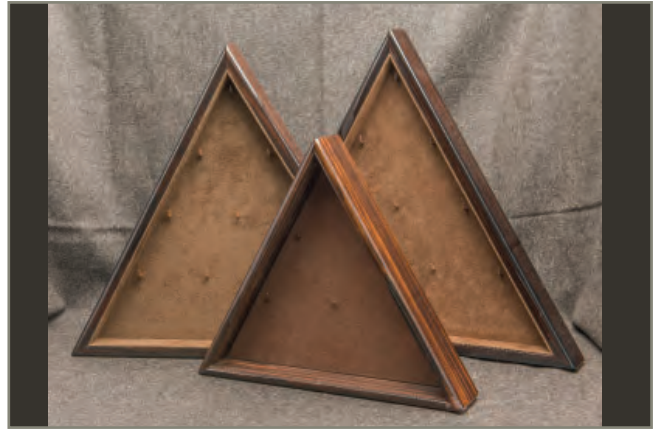
- 32 UNIVERSAL GENEVE, vers 1970**
Montre bracelet en acier, le cadran blanc orné 12 symboles dorés, grande trotteuse centrale rouge. Fond numéroté 20711 921901 SWITZERLAND. Bracelet en cuir à boucle ardillon.
Mouvement mécanique à remontage manuel (fonctionne, à réviser)
Diam.: 3 cm. État : Beau
- 400 / 600 €**
- 33 UNIVERSAL GENEVE, vers 1970**
Montre bracelet en acier, en acier, le cadran noir orné de 12 symboles blancs. Fond gravé ANTIMAGNETIC IMPERMEABLE ANTICHOC et écusson UNIVERSAL GENEVE. Bracelet en cuir à boucle ardillon.
Mouvement mécanique à remontage manuel.
Diam.: 3 cm. État : Beau
- 500 / 800 €**
- 34 Plateau de présentation** de montres de forme triangulaire en ébène de macassar verni et suédivine
Hauteur : 24,5 cm
- 150 / 200 €**
- 35 Deux plateaux de présentation** de montres de forme triangulaire en ébène de macassar verni et suédivine
Hauteur : 35,5 cm
- 200 / 300 €**
- 36 Pipe** en écume de mer « poignées de maîtres » avec son tube en corne de couleur jaune. Avec son étui gainé de cuir brun d'origine.
Travail du XIX^{ème} siècle
Longueur : 15 cm
Petits accidents
- 300 / 500 €**
- 37 Maillet** en bois avec symboles et motifs liés au rite REAA (Rite Écosais ancien et accepté) : Aigle à tête bicéphale, tête de mort, Pélican, croix. Avec son bloc en bois marqué de l'aigle bicéphale.
Travail Allemand début du XX^{ème} siècle
Dimensions : 26 x 11 x 5 cm
Quelques usures et tâches dues à l'âge.
- 300 / 500 €**
- 38 Canif** en argent (950 millièmes) gravé avec les symboles de la franc maçonnerie étoile flamboyante, colonnes, feuilles d'acacia, chaîne d'union.
Poids brut : 38,48 g
- 200 / 300 €**
- 39 Lot comprenant** une tabatière en corne ornée de l'équerre, le compas et l'étoile, une boîte en laiton pour rangement de timbres postaux, et un pin's KTS en métal doré
- 150 / 200 €**
- 40 Une médaille** commémorative de la Grande Loge Nationale Française portant l'inscription «R. : Excalibur 590-18.03.5989 REAA» avec son ruban rouge
Diam.: 7 cm
- 50 / 100 €**
- 41 ZIPPO**
Briquet en laiton doré ayant appartenu à un franc maçon, motif représentant un jeu de tarot divinatoire XIII marquage Bradford, Pa. Made in USA
Hauteur : 5,2 cm
- 200 / 300 €**
- 42 Bijou pendentif** de Loge Passé Vénérable passé maître en argent (800 millièmes) en forme d'équerre avec au centre deux mains entrelacées. Portant l'inscription «Presented to P.G.P.Br.F.Hedge Pride of Vauxhall Lodge by the Officers & Bros. of the O.F.L.U.Nov.8th.1886. S.L.D.»
Travail Londonien vers 1880
Poids : 27,4 g
- 400 / 600 €**
- 43 Médaille** anglaise maçonnique en laiton gravée Benevolent Fund. Province of S.Wales.E.D.1920, Fabricant G. Kenning & Son London GK&S. Est.
Diam.: 3 cm
- 50 / 100 €**
- 44 Livre** intitulé «Liturgia del grado de companero mason adoptaba y aprobada por la logia de Cuba» (Mayo de 1953).
- 50 / 80 €**
- 45 Lettre** en espagnol ayant pour objet «Ano del centenario del Fallecimiento del V. : H Benito, Habana, Mayo 20 de 1972» (Année du centenaire de la Mort de V.H Benito, la Havane, le 20 Mai 1972)
- 20 / 30 €**
- 46 Lot de deux photos** de frères de la Loge de la Havane (Logia Habana) prises en 1948 accompagnées d'un reçu de don pour la participation à l'achat d'un terrain et la fabrication d'une maison sociale daté de 1949, un feuillet
- 50 / 100 €**
- 47 Grand Orient** – Procès-verbal de la séance d'installation du conseil particulier 12 de Vaill. : et Subl. : P. : S. : 32^{ème} degré du rit.Ec. : Ancien et Accepté, sous le titre distinctif de la parfaite Union à l'Or. : de Valenciennes. 5 avril 5812.S.L., 1812, in-8, 25 pp., 2 gravures in.t., broché, couverture papier de l'époque
- 300 / 500 €**



32



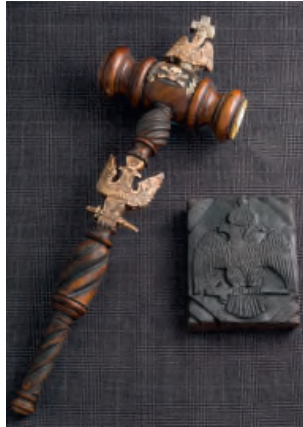
33



34 ET 35



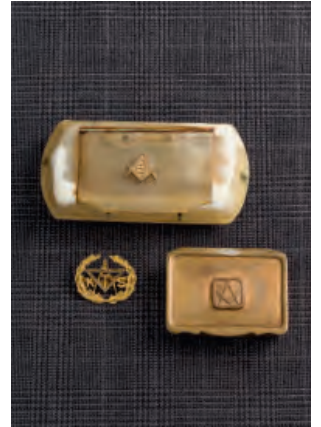
36



37



38



39



40



41



42



43



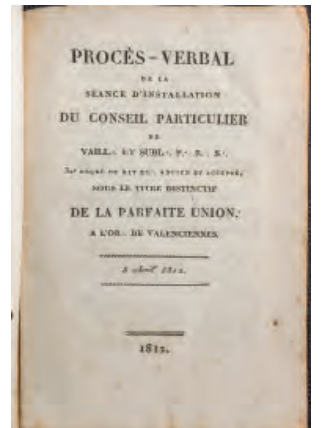
44



45



46



47

- 48 Boucle de ceinture** type cavalerie Américaine émaillée, ornée d'une équerre, un compas, fils à plomb, truelle, maillet, échelle, deux colonnes avec grenades.
Reproduction de 1981 The Great American Buckle USA, serial number 868.
Dim.: 5,5 x 8,5 cm
- 100 / 200 €**
- 49 Jeton** en cuivre portant l'inscription à l'avvers Or. : de Liège 7em. 5869 et au revers Souvenir du F. Brichaut
- 50 / 100 €**
- 50 Jeton** du Grand Orient de Belgique en cuivre avec l'inscription Cérémonie Funenb. : 10 EJ. : 12 EM. : en mem. : du T. : G. : F. : Léopold de Saxe Cobourg Roi des Belges
- 100 / 150 €**
- 51 Jeton** en cuivre avec l'inscription Sept Écossais Réunis O. : de Paris La douce et confiante amitié les uni 5809.
- 150 / 200 €**
- 52 Jeton** en cuivre avec inscription Advanced Son of Man. Mark Well
- 100 / 150 €**
- 53 Jeton** en acier avec l'inscription Luxembourg Chaoter R.A.M.K.S.H.T.W.S.S.T.
- 100 / 150 €**
- 54 Jeton de présence** en cuivre avec l'inscription Juncti Roborantur G. : O. : F. : Umnibus Unus.
- 150 / 200 €**
- 56 Plat à barbe** en faïence blanche émaillée à décor de symboles maçonniques : Équerre, compas, maillets, étoile flamboyante, lune et soleil, lettre J.B et G, trois points, feuilles d'acacia, la corde à nœuds. Signé R.B. avec deux épées croisées
Travail du XX^{ème} siècle
Dim.: 28 x 21 cm
- 100 / 200 €**
- 57 Rare macaron badge** de forme ronde en tissu noir du rite Memphis Misraïm (rite Égyptien) avec un décor brodé au fil d'argent
Diam.: 10,1 cm
- 80 / 100 €**
- 58 Rare macaron badge** de forme ronde en tissu rouge du rite Memphis Misraïm (rite Égyptien) avec un décor « œil d'Osiris » brodé en fil d'argent
Diam. : 12,3 cm
- 80 / 100 €**
- 59 Macaron badge** de forme ronde Grand Orient de France 5736 en tissu bleu roi et avec un décor (Équerre, compas, corde à nœud, et étoiles) brodé au fil d'argent
Diam.: 12 cm
- 50 / 100 €**
- 60 Macaron badge** Souverain Chapitre de France de forme ovale de tissu noir et décor sur fond rouge avec motifs brodés au fil d'or.
Diam. : 10,5 cm
- 60 / 100 €**
- 61 ARTHUS BERTRAND**
Médaille commémorative en bronze pour le 275^{ème} Anniversaire de la Franc Maçonnerie Française 1728-2003. Décors au recto : Liberté-Égalité-Fraternité avec un étendard sur lequel figure l'Équerre, le Compas, le maillet, la règle, le nœud à corde et décors au verso : 1728-2003 avec la feuille d'acacia 275^{ème} Anniversaire de la Franc Maçonnerie Française. Avec son écrin d'origine.
Diam.: 65 cm
- 100 / 300 €**
- 62 Lot comprenant :**
– deux médailles en bronze florentin fabriquées par la société Pichard S.A. à Saumur France. Enseignement Mutuel 100 GODF 5879 5979 O. De Paris G.:O.:D.:F.:(l'une dans son écrin rouge d'origine avec sa documentation et l'autre dans un écrin bleu).
– Broche en métal argenté gravée Enseignement Mutuel et la documentation de la célébration du Centenaire de l'Atelier R.:L.: l'Enseignement Mutuel du 20 et 21 Avril 1979, XX^{ème} siècle
- 150 / 200 €**
- 63 Lot de deux médailles** du G.:O.:D.:F.: R.:L.: Patriam Recuperare 20 Juin 5943 (1943)
Diam.: 4,5 cm
- 200 / 300 €**
- 64 Lot de 3 médailles** en bronze Grande Loge d'Italie Roma inauguration 16 11 1991, édition limitée à 100 exemplaires.
Diam.: 5 cm. Avec écrin
- 60/80 €**



48



49



50



51



52



53



54



56



57



58



59



60



61



62



63



64

- 65 Lot de 4 médailles** REAA, 2 en bronze doré, 1 en métal argenté, et 1 en bronze à patine cuivrée pour les cent ans de la Grande Loge de France 1894-1994, dans leur boîte en plastique rigide d'origine
Diam.: 3 cm
150 / 200 €
- 66 Médaille** en bronze doré réalisée pour les 50 ans de la Grande Loge Féminine de France et numérotée 34. Tirage spécial de 1000 exemplaires pour la Grande Loge Féminine de France. Fabriquée par la société Pichard SA à Saumur France.
Diam.: 6,50 cm. Avec son écrin rouge d'origine et son certificat
80 / 100 €
- 67 Médaille** en bronze doré réalisée pour les 50 ans de la Grande Loge Féminine de France et numérotée 72. Tirage spécial par la société Pichard en 1000 exemplaires pour la Grande Loge Féminine de France.
Diam.: 6,50 cm. Avec son écrin d'origine et son certificat
80 / 100 €
- 68 Médaille** en bronze doré de la Grande Loge Féminine de France numérotée 81 avec son écrin bleu d'origine. Tirage spécial par la société Pichard en 1000 exemplaires pour la Grande Loge Féminine de France.
Diam.: 6,50 cm. Avec son écrin d'origine et son certificat
80 / 100 €
- 69 Médaille** en bronze doré Bienfaisance et amitié pour les 150 ans du Grand Orient de France de Lyon 5831-5881
Diam.: 4 cm
50 / 100 €
- 70 Médaille** en bronze gravée Centenaire des lois scolaires 1881-1981 au verso Liberté Égalité Fraternité G.:O.:D.:F.
Diam.: 6 cm
50 / 100 €
- 71 Lot de 2 Médailles** en métal argenté CLIPSAS (Centre de liaison et d'information des puissances maçonniques signataires de l'appel de Strasbourg en 1966) pour les 25 ans 5961-5986
Diam.: 5 cm. Écrin
60 / 80 €
- 72 Lot de trois foulards** en soie, deux foulards avec symboles maçonniques GLFF signés Nadya Valenti et un foulard GLFF avec décors maçonniques portant l'inscription YGGDRASIL
Dim. 90 x 90 cm ; 80 x 80 cm
60 / 90 €
- 73 Lot de deux médailles** du CLIPSAS (Centre de liaison et d'information des puissances maçonniques signataires de l'appel de Strasbourg en 1966) en bronze doré «The Constitution of the free – Masons. London 1723 1993» Commémoration du 270ème anniversaire des constitutions d'Anderson et au verso l'inscription Liberté Absolue de Conscience
Diam.: 5 cm
60 / 80 €
- 74 Médaille** carrée en bronze doré GLDF Racines et Lumière, Bourg en Bresse 1.12.90
Dim.: 5 x 5 cm
50 / 100 €
- 75 Deux jetons** en métal argenté pour les 50 ans de la Grande Loge Féminine de France 1945-1995
Diam.: 3,50 cm
60/80 €
- 76 Rare médaille** en métal doré avec l'inscription Journées Maçonnique Océan Indien 5995 Ile de la Réunion
Diam.: 6 cm.
60/100 €
- 77 Petite médaille** ancienne en métal argenté Les Vrais Amis de l'Ordre O.: de .: BXL
Diam.: 1,5 cm
80 / 100 €
- 78 Médaille** argentée Loge de Saint Jean de Palestine Orient de Paris.: Anno 5806
Diam.: 3 cm
80 / 100 €
- 79 Médaille** en bronze Loge Emancipation Ajaccio GODF 5903-5978 75ème anniversaire de la R.:L.: Emancipation Ajaccienne à l'or.: D' Ajaccio avec son certificat d'origine signé du Samedi 29 Avril 1978
Diam.: 5 cm
70 / 90 €
- 80 Médaille** en bronze avec portrait de MARIA DERAISMES Fondatrice du DH (Droit Humain). Gravure Centenaire de l'inauguration de la loge Maria Deraismes 1882-1982 Ordre Maç.:Mixte Internationale. Fabriquée par la société Pichard S.A. à Saumur France
Diam.: 6 cm
60/90 €



65



66



67



68



69



70



71



72



73



74



75



76



77



78



79



80

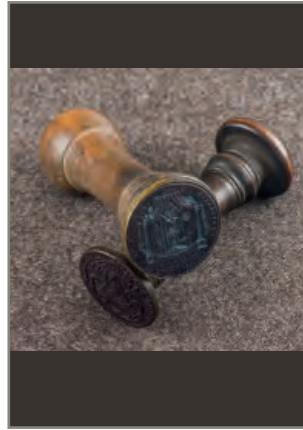
- 81 Lot comprenant** une médaille argentée REFRAM COTONOU 7889, un porte clé gravé Cotonou les 7.8.9 Fév 1997 portant l'inscription au revers REFRAM avec symbole équerre et compas dans un cercle
50/60 €
- 82 Médaille** anglaise gravée 1983 en bronze. Albert Pike.: Henry C. Clausen :. Sovereign Grand Commanders
Diam.: 4 cm. Avec son écriin rouge d'origine
80 / 100 €
- 83 Deux rares sceaux** de loge de la Rose Croix, en bois avec à l'extrémité une plaque métallique avec gravure et texte. Le premier porte l'inscription fraternité et Union les Amis dépeuvre et 27ème de ligne avec un décor spécifique Rose Croix, le deuxième porte l'inscription Souverain Chapitre de Rose Croix
Travail de la fin du XIX^{ème} siècle
Longueurs : 11 cm ; 12 cm
150 / 200 €
- 84 Lot de 3 objets maçonniques comprenant :**
– Médaille de la GLMFI (Grande Loge maçonnique italienne des femmes) 1973-1993
– Porte clef de la GLMFI
– Coupe papier en métal argenté gravé GLMFI
80 / 100 €
- 85 Lot de deux portes clés** ornés de symboles maçonniques, L'un en pierre avec équerre et compas entrelacés incrustés, et l'autre en métal argenté avec équerre et compas entrelacés
50 / 80 €
- 86 Lot de deux petits tampons encreurs** en bois avec motifs maçonniques. L'un avec le motif de l'équerre, le compas, la truelle et le maillet entrelacés, et l'autre avec l'équerre, le compas, la perpendiculaire, la règle, le maillet, l'étoile flamboyante avec le G et des branches de feuilles d'acacia.
Travail de la fin du XIX^{ème} siècle
Hauteur : 3 cm
100 / 150 €
- 87 Lot comprenant** une bague maçonnique en argent (800 millièmes) et une broche avec gravure feuilles d'acacia de la GLFF en argent
Poids : 2,5 g
80 / 100 €
- 88 Épingle à cravate** en métal doré avec symboles de la rose croix : Le pélican nourrissant de sa chair ses enfants serti d'un petit diamant
Hauteur : 7,50 cm
130 / 150 €
- 89 Bijou** Anglais de Passé Maître en métal argenté portant la gravure: Presented to W.Bro Ernest LINDSEY HANCOCK D.F.C. BY THE BRETHREN OF THE UNITED ARTS RIFLES LODGE N°3817. AS A MARK OF ESTEEM AND IN APPRECIATION OF HIS SERVICES AS WORSHIPFUL MASTER. 1956-57. Fabriqué par Bladon London
Dim.: 8 x 13 cm
80 / 100 €
- 90 Lot de 3 pendentifs** en métal doré provenant d'un sautoir d'officier
50 / 80 €
- 91 Petite médaille** ronde ancienne en or jaune 18 carats (750 millièmes) avec les symboles de l'équerre, le compas le maillet, et un œil omniscient émaillé. Début du XX^{ème} siècle.
Diam.: 2 cm Poids : 2,4 g
100 / 150 €
- 92 Rare bijou** en métal argenté et doré des Hauts Grades REAA 33ème degré avec l'aigle bicéphale surplombé d'une couronne doré et au-dessus une étoile flamboyante avec deux épées croisées et tenant dans ses griffes une épée avec l'inscription DEUS MEUNQUE JUS. Chaîne d'origine en métal doré.
Travail début du XX^{ème} siècle
Dim. 9 x 6 cm
150 / 200 €
- 93 Médaille** émaillée en bronze Stewart Royal Masonic Institution for Girls portant l'inscription «Patria Infelice Fidelis» 1950. Fabrication G.KENNING & SON London
Longueur : 8 cm
80 / 100 €
- 94 Pendentif** en argent GLFF représentant deux triangles inversés avec au centre une rose et au verso la gravure Rose de l'Aurore 30.12.95
Hauteur : 3 cm
30/50 €
- 95 Lot de 8 petites boîtes à pilules**, 7 en métal et 1 en bois, avec symboles maçonniques
100 / 150 €
- 96 Rasoir** dit coupe chou en corne avec son étui en cuir noir signé Frédéric Reynolds, lame gravée de symboles maçonniques : la lune, les étoiles, l'équerre, le compas, le temple de Salomon, l'étoile avec le G au centre, l'échelle, la ruche, le maillet et la règle
Travail de la fin du XIX^{ème} siècle
Longueur : 25 cm Accidents
100 / 150 €



81



82



83



84



85



86



87



88



89



90



91



92



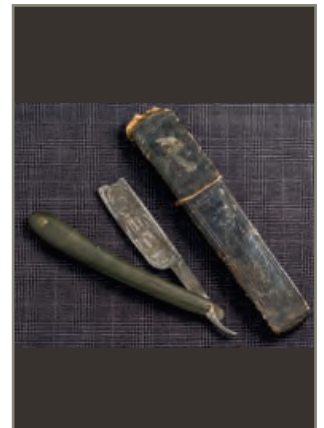
93



94

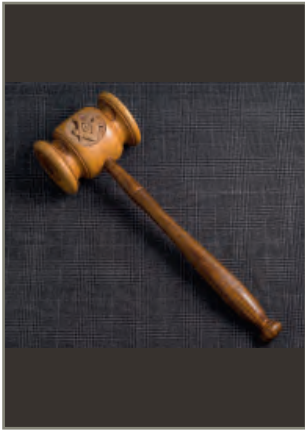


95

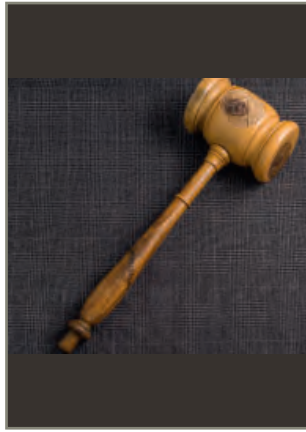


96

- 97 Maillet** en buis tourné et sculpté décoré du compas, de l'équerre et le G
Longueur : 22 cm
50 / 100 €
- 98 Maillet** en buis tourné et sculpté décoré du compas et de l'équerre
Longueur : 24 cm
100 / 150 €
- 99 Maillet** en bois de masse tourné (dit mailloche) portant l'inscription LAFAYETTE LODGE 1951. Ce maillet est employé lors des cérémonies des maîtres maçons de la marque.
Longueur : 19,5 cm
100 / 150 €
- 100 Maillet** en bois de masse tourné (dit mailloche) à décor sculpté de l'équerre, du compas et de la lettre G. Ce Maillet est employé lors des cérémonies des maîtres maçons de la marque.
Longueur : 28,5 cm
200 / 300 €
- 101 Maillet** en bois du rite français décoré de motifs maçonniques en laiton
Travail de la fin du XIX^{ème} siècle
Hauteur : 26 cm
100 / 150 €
- 102 Truelle** en bois réalisé pour le centenaire (1898-1968) de la «Palestine Lodge n° 417 F&AM» en 1968
Longueur : 21 cm
100 / 150 €
- 103 RONSON**
Briquet en laiton avec symbole liés à la Franc Maçonnerie, portant l'inscription EROS LODGE LADIES NIGHT
50 / 100 €
- 104 Lot comprenant** une équerre en bois à incrustation de laiton et métal, fil à plomb, compas
150 / 200 €
- 105 Médaille** de la Marque KSHTWSST avec son ruban bleu et rouge et sa clef de voûte
Longueur : 10 cm
50 / 100 €
- 106 Chevalière** maçonnique en or gris 18 carats (750 millièmes) orné de l'équerre et du compas
Travail français
Taille de doigt : 59 (Poids : 13,30 g)
600 / 800 €
- 107 Boutons de manchette** en or jaune 18 carats (750 millièmes) orné de l'équerre et du compas. Travail français. (Poids : 11,50 g)
500 / 700 €
- 108 Lot comprenant** deux bijoux Provinciaux Officiers Passés en vermeil et émail bleu (950 millièmes), l'un de Maître de cérémonie Assistant Passé (Sussex) (Poids brut : 46,38 g), et l'autre de Passé surveillant W.L.L.BEER témoignage d'estime de Borough of Kingston lodge n°4614 (Grand Standard Bearer Surrey 1937) (Poids brut : 35,72 g).
80 / 120 €
- 109 Bijou** en métal argenté de Passé Maître formant une équerre, gravé du théorème d'Euclide «Isle de Sheppey Lodge n°6769.L.LOCKYER. 1950»
Hauteur : 8,7 cm
50 / 70 €
- 110 Bijou de loge** en argent (800 millièmes) R.L. Tolérance et Fraternité à l'Orient de Belfort
Travail de la fin du XIX^{ème} siècle
Diam.: 5 cm (Poids : 24,7 g)
100 / 120 €
- 111 Belle plaque** en argent ciselé (800 millième) vers 1840, formant une étoile flamboyante ornée de l'œil de la Providence et portant l'inscription «The Gift of the Improve, Loge n°13 (Le Don de l'amélioration)»
Hauteur : 8,6 cm. (Poids : 29,8)
150 / 250 €
- 112 Pendentif** Memento Mori en os sculpté soutenu par une chaîne en métal, de l'équerre, du compas et de la lettre G
Longueur : 10 cm
400 / 600 €



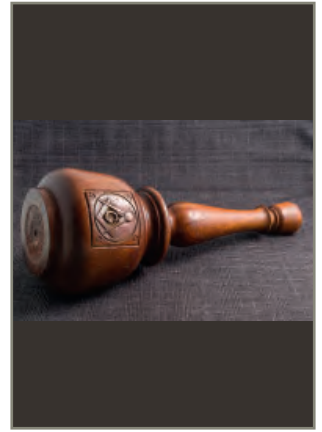
97



98



99



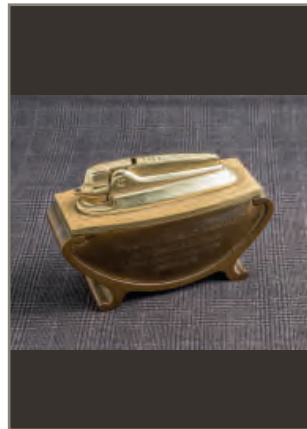
100



101



102



103



104



105



106



107



108



109



110



111



112

- 113 Colerette** en tissu moiré noir et blanc avec bijou formant un aigle bicéphale en métal doré émaillé noir et blanc, du 30ème degré du REAA (Rite Écossais Ancien et Accepté), grade de Chevalier Kadosh Travail du XX^{ème} siècle
50 / 70 €
- 114 Bijou de loge** en or jaune 9 carats (375 millièmes) de Vénérable Maître de la Marque, formant un triangle ajouré orné d'une étoile flamboyante.
Travail anglais vers 1880
Hauteur : 3 cm. (Poids : 2,6 g)
250 / 300 €
- 115 Lot comprenant :**
– Broche en tissu du RMIB datée de 1948
– Bijou du Centenaire Royal Institute of British Architects
– Bijou de la GLNF Bienfaisance maçonnique
– Bijou du Masonic Bénévolent Found, Province of Wales 1920
30 / 50 €
- 116 Lot de trois médailles** du Suprême Conseil du REAA comprenant :
– Médaille en métal doré commémorative Ch. RIANDEY
– Médaille en métal doré de Grand Représentant 36ème Conférence Paris datée de 1991
– Médaille Suprême Conseil REAA.
Diam.: 5,5 cm (pour la plus grande)
30 / 50 €
- 117 Bijou d'officier** de Secrétaire de loge en métal argenté de forme carrée surmonté d'un G dans un entourage de rinceaux, vers 1880
Dim.: 7,2 x 4,9 cm
100 / 150 €
- 118 Écusson** de Standard Bearer (Porte Étendard) Province OXON BERKS & BUCKS en tissu brodé de fils couleur or
Diam.: 17,5 cm
50 / 70 €
- 119 Lot de deux bijoux** en métal de la Grande Loge d'Écosse, l'un gravé GB 1883 et l'autre « United We stand. Divided we fall » (Unis, nous tenons, divisé nous tombons).
Hauteur : 7,5 cm ; 10 cm
30 / 50 €
- 120 Bijou** de la marque avec clef de voûte en nacre avec son ruban en tissu moiré violet et blanc orné du maillet et de la règle
Travail du XIX^{ème} siècle
Hauteur : 9,2 cm
100 / 150 €
- 121 Bijou** de récompense Marque de Respect en argent ciselé (800 millièmes) au frère J.C. GASKIN de la part de la loge n°1. GPH Travail du début du XIX^{ème} siècle
Hauteur : 9 cm Poids : 29,6 g
100 / 150 €
- 122 Écusson Macaron** de tablier d'Officier Provincial de la Marque Norths Hunts and Beds en tissu brodé de fils couleur or
XX^{ème} siècle
Diam.: 9,8 cm
30 / 50 €
- 123 Bijou de loge** en vermeil (800 millièmes) émaillé polychrome de Frère Fondateur du Chapitre Ernest JENNING de la Rose Croix, ruban en tissu rouge
Hauteur : 9 cm (Poids brut : 27,2 g)
70 / 80 €
- 124 Lot de deux bijoux** d'officiers Provinciaux Passés en métal doré et émail polychrome. L'un de Vénérable Maître (Londres) et l'autre de 2ème surveillant (Hampshire/Isle of Wight)
Diam.: 5 cm
80 / 100 €
- 125 Bijou de loge** en vermeil (800 millièmes) émaillé polychrome de Frère Fondateur du Chapitre Crewe Chapter de la Rose Croix n°250, et son ruban rouge
Travail début du XX^{ème} siècle
Hauteur : 9,2 cm (Poids brut : 21,4 g)
70 / 100 €
- 126 Macaron d'officier** Provincial en tissu brodé de fils couleur or Che-shire Assistant Maître de cérémonie
Diam.: 9,5 cm
30 / 50 €
- 127 Lot de deux bijoux d'Officier** Passés Provinciaux en vermeil (800 millièmes) et émaillés bleu. L'un de Passé secrétaire Province Middlesex orné d'un triangle et de deux plumes, l'autre de Scribe (ou orateur) de la Province Hampshire sur l'Île de Wight décorée d'un triangle et d'une plume
Diam.: 5,5 cm (Poids brut : 83 g)
100 / 120 €
- 128 Lot de trois bijoux comprenant :**
– Bijou en métal et ruban rouge du Chapitre St John ATHACNEY n°2511 (usures)
– Broche de Steward de la marque daté 1969 en métal et émail polychrome
– Bijou en métal et émail polychrome de l'institut Bénévole de la marque attribué à W.BOOTH en 1953
70 / 100 €



113



114



115



116



117



118



119



120



121



122



123



124



125



126



127



128

- 129 Bijou** de la marque avec clef de voûte en pierre dure gravée et son ruban bordeaux et blanc
Travail du XX^{ème} siècle
Hauteur : 9 cm
20 / 30 €
- 130 Bijou** de Passé Vénérable Maître en or jaune 18 carats (750 millièmes) et vermeil (800 millièmes) à décor émaillé et serti de diamants. Offert au W.P.M. MARTIN en témoignage de la loge Regularity en 1846
Poids brut : 20,9 g
250 / 300 €
- 131 Petit cadre** avec morceau de sautoir en tissu brodé de fils couleur or et de sequins de Vénérable Maître et médaille du 30^{ème} degré Chevalier Kadosh/Conseil de la Clémentine Amitié, datée 1834
Dim.: 11,5 x 16 cm
200 / 250 €
- 132 Bijou d'officier Trésorier** de loge en métal. Clef ouvragée en métal
Travail vers 1900
Hauteur : 10 cm
80 / 120 €
- 133 Lot comprenant :**
– Bijou de la loge de la fidélité en métal avec son ruban rouge et blanc
– Écusson en métal doré et tissu rouge
– Ruban de l'association des peuples
40 / 50 €
- 134 Insigne de loge** en argent (800 millièmes) et tissu (usures) R.L. Les Amis des Hommes à l'Orient de Lyon, 1848.
Poids brut : 19,46 g
150 / 200 €
- 135 Bijou** en métal doré émaillé rouge et bleu et de Passé Grand Officier de la Marque de 1^{er} Surveillant DURHAM
Hauteur : 5 cm
30 / 50 €
- 136 Macaron** de tablier d'Officier Provincial Passé Grand Tuileur, Province Hong Kong and Far East
Diam.: 8,5 cm
40 / 50 €
- 137 Bijou** en métal doré et émail polychrome du Jubilé de la Marque 1872-1922 pour la loge JOPPA n°11/1872-1922, ruban rouge et blanc
Hauteur : 9 cm
30 / 40 €
- 138 Un bijou** en métal doré émaillé rouge et bleu, de Passé Officier Provincial de la Marque, 2^{ème} surveillant portant l'inscription SUSSEX
Hauteur : 5 cm
30 / 70 €
- 139 Bijou** de la Rose Croix en métal doré formant un pélican surmonté d'une croix et d'une couronne
Milieu du XX^{ème} siècle
Hauteur : 9,4 cm
50 / 80 €
- 140 Lot de trois bijoux** R.M.I.G (Royal Masonic Institute for Boys) en argent (800 millièmes) :
– Bijou Steward daté de 1931
– Bijou célébrant les 150 ans de l'Institution en 1938
– Bijou Steward daté de 1952
Poids brut : 66,6 g
50 / 60 €
- 141 Bijou de loge** en vermeil (800 millièmes) et émail bleu de Passé Maître de la loge n°2592-E.C
Hauteur : 6,2 cm Poids brut : 50,2 g
100 / 180 €
- 142 Bijou** en argent et vermeil (800 millièmes) de Chapitre Fondateur de Saint Georges Chapter n°3755, à décor de Saint Georges terrasant le dragon dans une étoile, ruban blanc
Début du XX^{ème} siècle
Hauteur : 9,5 cm (Poids brut : 29,6 g)
70 / 90 €
- 143 Deux petits tampons encres** avec motifs maçonniques avec le motif de l'équerre et du compas.
50 / 60 €
- 144 Bijou** de Vénérable en laiton et émail formant l'équerre et le compas surmonté d'une étoile centrée du G, portant l'inscription L'atelier, Grand Orient de France, 1^{er} Mars 1881
Hauteur : 5 cm
70 / 80 €

- 145 Bijou** en vermeil (800 millièmes) émaillé bleu et rouge, centré du signe TAU dans un entourage de feuilles d'acacia portant l'inscription Chapter n°1309, ruban en tissu blanc
Travail du XX^{ème} siècle
Hauteur : 7 cm (Poids : 13,9 g)
50 / 70 €
- 146 Deux bijoux** R.M.I.B (Royal Masonic Institute for Boys) en vermeil (800 millièmes) : L'un de Steward 1943 portant l'inscription «Fama semper vivit», et l'autre Steward 1921 portant l'inscription «Honi soit le mal»
Hauteur : 9 cm
50 / 60 €
- 147 Lot de trois bijoux** d'officiers de loge de divers rites en métal argenté et doré comprenant :
– Bijou d'expert à décor de l'œil, de l'épée et de la règle
– Bijou de trésorier à décor de deux clefs
– Bijou d'intendant à décor de la corne d'abondance
50 / 60 €
- 148 Deux bijoux** en métal doré d'officiers Chapitres (Maître de l'Arche Royale, l'un d'orateur (Holy Bible) et l'autre de Trésorier (clé) Imperial chapter n°1694
Hauteur : 7,7 cm (chacun)
70 / 90 €
- 149 Bijou** de vénérable maître (REAA) en laiton avec équerre portant les inscriptions Force et Sagesse
Début du XX^{ème} siècle
50 / 70 €
- 150 Bijou** de Loge des Nautonniers de l'Arche Royale en argent (800 millièmes), ruban polychrome (usures)
XX^{ème} siècle
Hauteur : 8,7 cm (Poids brut : 8,8 g)
20 / 30 €
- 151 Bijou** de loge en vermeil (800 millièmes) de Passé Maître de forme circulaire orné de l'équerre sur fond de verre opalin bleu
Travail vers 1900
Diam.: 3,7 cm (Poids brut : 22,9 g)
100 / 150 €
- 152 Bijou** de Compagnon de l'Arche Royale en vermeil (800 millièmes) et son ruban blanc dans un écrin à la forme LAMB à Londres
Travail de la fin du XIX^{ème} siècle
Hauteur : 10 cm (Poids brut : 15,49 g)
50 / 70 €
- 153 Bijou** de loge en métal argenté de l'Arche Royale grade de compagnon et son ruban blanc (accidents)
Travail de la fin du XIX^{ème} siècle
Hauteur : 8,4 cm
80 / 100 €
- 154 Lot de quatre petites médailles** comprenant : Orient de Caluire, Démocratie et progrès, une médaille à la feuille d'acacia et au maillet, une médaille Avancez, une médaille Denain
Diam.: 3,2 cm (pour la plus grande)
50 / 70 €
- 155 Bijou** de la Rose Croix en argent et vermeil (800 millièmes)
Travail Anglais du début du XX^{ème} siècle
Hauteur : 7 cm (Poids brut : 24,7 g)
80 / 120 €
- 156 Médaille** en bronze portant l'inscription R.Loge Maç. Orient de Lyon pour le concours musical du 30 Mai 1877
Diam.: 4,8 cm
50 / 70 €
- 157 Lot de 4 médailles** de Suprême Conseil du REAA comprenant :
– Médaille commémorative Com. Ch. RIANDEY
– Médaille Grand Représentant 36 Conférence Paris 1991
– Deux médailles du suprême conseil du REAA
50 / 70 €
- 158 Petit insigne** Patriotique France Quand Même en métal avec son ruban (accidents), vers 1870
Hauteur : 2,5 cm
50 / 60 €
- 159 Bijou** de Vénérable Maître de la Grande Loge d'Irlande en métal doré représentant l'équerre et le compas
Hauteur : 7 cm
20 / 30 €
- 160 Lot de deux bijoux** d'officiers Chapitres Arche Royale comprenant :
– Bijou de Secrétaire en vermeil (800 millièmes) orné de deux plumes dans un triangle (Poids : 15,3 g)
– Bijou de Deuxième Principal en métal doré, décoré de l'œil signé Kennings London
70 / 90 €



145



146



147



148



149



150



151



152



153



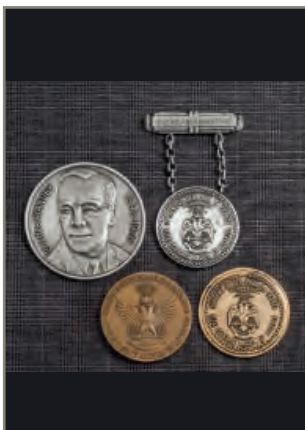
154



155



156



157



158



159



160

- 161 Lot de trois médailles** du Suprême Conseil Du REAA comprenant :
 – Médaille d'hommage à Charles RIANDEY
 – Médaille de la XIIème Conférence internationale de 1980
 – Médaille du Suprême Conseil du REAA
 30 / 50 €
- 162 Bijou** Officier de Loge 1er surveillant en métal argenté ciselé à décor de rinceaux
 Travail Anglais de la fin du XIX^{ème} siècle
 Hauteur : 9 cm
 120 / 150 €
- 163 Deux bijoux** en métal argenté de Passé Vénérable en forme d'équerre, l'un gravé Deptford Lodge n°4847/1964 S.WS EWELL et l'autre gravé St Georges Lodge n°140 /1963/64 F.S.LAMING.
 Hauteur : 9,8 cm (Poids brut : 154,4 g)
 60 / 80 €
- 164 Grand bijou** de Passé Vénérable Maître de la Marque en argent (950 millièmes) formant une clef de voûte ciselée de feuilles d'acacia et orné d'une équerre
 Hauteur : 10,8 cm (Poids : 68,83 g)
 60 / 90 €
- 165 Bijou** de second Surveillant en métal argenté ciselé à décor sur le pourtour de feuilles d'acacia
 Hauteur : 13 cm
 20 / 30 €
- 166 Bijou** de sautoir d'Officier de Loge de la Marque (Surintendant) en métal argenté formant l'œil omniscient dans l'étoile flamboyante
 Diam.: 8,5 cm
 40 / 60 €
- 167 Bijou** de reconnaissance en argent (925 millièmes), présente par les frères de la loge n°17 au P.A.PA SALOMON orné en son centre d'une frégate et datée, 1845
 Diam.: 9 cm (Poids brut : 33,5 g)
 200 / 250 €
- 168 Médaille** de loge en métal argenté « Les Philanthropes » à l'Orient de Bruxelles avec son ruban rouge et blanc. Dans son écrin à la forme signé LEMAITRE à Paris (accidents)
 Hauteur : 10 cm
 70 / 90 €
- 169 Bijou** triangulaire, offert par une loge Écossaise, F.J.O en argent (950 millièmes). Fabrication SIMSON Londres
 Hauteur : 5,5 cm (Poids : 18,9 g)
 80 / 100 €
- 170 Bijou** du Vénérable en métal argenté à décor d'un compas et d'une équerre dans un entourage de feuilles d'acacia
 Travail du XX^{ème} siècle
 Diam.: 5,5 cm
 50 / 60 €
- 171 Bijou** de loge en argent (800 millièmes) Rite Ec. Et Moderne. R.L du Parfait Silence orient de Lyon
 Travail du début du XIX^{ème} siècle
 Diam.: 3,5 cm (Poids : 6,3 g)
 130 / 150 €
- 172 Bijou** de Chevalier Rose Croix (18ème degré) en laiton et métal argenté avec le Pélican nourrissant sur les deux faces dans un compas, surmonté d'une couronne
 Hauteur : 9 cm
 100 / 150 €
- 173 Bijou** de loge en argent (800 millièmes) en forme d'étoile portant l'inscription Les Chevaliers du Temple 1884 – La Fraternité Beaujolaise à l'Orient de Belleville
 Hauteur : 5 cm (Poids : 7 g)
 120 / 180 €
- 174 Médaille** en métal doré et argenté orné de l'aigle bicéphale, bijou du 33ème degré du Grand Consistoire du REAA Américain Connecticut Valley Consistoty Springfield Massachussets
 Travail du milieu du XIX^{ème} siècle
 Hauteur : 12 cm
 70 / 90 €
- 175 Bijou** de loge en argent (925 millièmes) et émail polychrome à décor de putti et rinceaux, orné en son centre d'une main sur un cœur portant l'inscription ODD FELLOWS ORDER présenté par Star of Stepney Lodge à Hornsley PNG en 1910
 Hauteur : 7 cm (Poids brut : 35,2 g)
 60 / 80 €
- 176 Bijou** de Maître du RAOB en argent (800 millièmes) avec les trois grades présenté à Br. Joseph E.SMITH (Duke of Normandy Lodge n°7362)
 Hauteur : 12 cm (Poids brut : 13,2 g)
 50 / 60 €



161



162



163



164



165



166



167



168



169



170



171



172



173



174



175



176

- 177 Brassard** de Deuil en tissu noir brodé de perles orné du compas et de l'équerre de Vénérable en pendentif
Travail de la fin du XIX^{ème} siècle
70 / 100 €
- 178 Bijou** de tuileur en métal argenté formant une épée
Hauteur : 12 cm
20 / 30 €
- 179 Bijou** RAOB en métal et ruban rouge, de souscription à vie à l'orphelinat RAOB/GLE à Br. Harry BONSUR, Roll of Honor, 1928
Hauteur : 9 cm
30 / 50 €
- 180 Bijou** de l'Ordre proche ODD Fellows en vermeil (925 millièmes) à décor émaillé polychrome, Sherwood Foresters Loge Merton Abbey 549 présentée au Frère F.J. GEORGE pour Services Rendus en 1931
Hauteur : 11 cm (Poids brut : 32 g)
60 / 80 €
- 181 Colletette** R.A.O.B (Royal Antediluvien Order of Buffalo) en tissu violet et rouge moiré, d'Officier ornée d'un bijou en métal doré et émaillé portant l'inscription London S.ENGLAND
50 / 60 €
- 182 Bijou** de passé Vénérable en vermeil (800 millièmes) présenté à Br. W. J.E LOWMAN en 1903
Dim.: 4 x 4 cm
30 / 50 €
- 183 Lot de deux bijoux** de Loges Américaines comprenant :
– Bijou du Michigan Grand Chapitre
– Bijou de la Grande Loge du Maine qui est une médaille de vétérans pour 50 ans de service de 1910 à 1960 pour Elmer Tolby
30 / 60 €
- 184 Bijou** en argent (800 millièmes) présentée au Br.S.TINSLE en 1931
Hauteur : 5,5 cm (Poids brut : 18,5 g)
30 / 50 €
- 185 Lot de cinq médailles Américaines comprenant :**
– Médaille dédicace Loge du Temple Willesburg
– Médaille pour le jubilé Narding Lodge n°39 (1923-1973)
– Médaille de l'Association Maçonnique de Richmond (1776-1976)
– Médaille pour les 200 ans pour la Grande Loge du Kentucky (1772-1992)
– Médaille pour le 58ème Supreme Council Session – Wisconsin
50 / 70 €
- 186 Lot de 4 boîtes** à pilules en argent (800 millièmes) à décor maçonnique travaillé au repoussé
Diam.: 3,5 cm (Poids : 63 g)
30 / 50 €
- 187 Bijou** de Passé Vénérable (P.O.D) en métal argenté attribué à PMA W.E WITCHER loge n°555 Ancient Order of Druides Société Philanthropique créée en 1781, et son ruban rouge (manques)
(Poids brut : 31,49 g)
100 / 150 €
- 188 Rare bijou** de Tuileur en argent daté de 1874 et marqué au dos «Chevalier de Pythias» de Pythias Fraternity
70 / 90 €
- 189 Lot de deux bijoux** en argent (800 millièmes) de P.C.R (Past Chief Ranger) de l'ordre des Forestiers. L'un présenté à Ch. J. IVES court n°4490 en 1903 et l'autre présenté à W. CHART pour service rendus (1923)
Hauteur : 9 cm (Poids brut : 65 g)
70 / 90 €
- 190 Baudrier** en tissu blanc moiré brodé de fils d'or orné du compas et de l'équerre, correspondant au grade de Vénérable Maître portant un bijou en métal doré
Travail du XX^{ème} siècle
Longueur : 76 cm
60 / 80 €
- 191 Baudrier** de Chevalier Kadosh au 30ème degré des hauts grades au Rite Écossais ancien et accepté en tissu noir moiré brodé de fils couleurs or et argent
Longueur : 96 cm
90 / 120 €
- 192 Baudrier** de Vénérable Maître, tissu bleu brodé de fils couleurs or et symboles maçonniques
Travail de la fin du XIX^{ème} siècle
Longueur : 76 cm
130 / 180 €



177



178



179



180



181



182



183



184



185



186



187



188



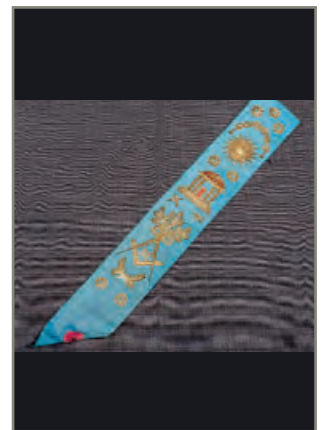
189



190



191



192

- 193 Baudrier** de Vénérable Maître en tissu bleu clair moiré à décor de broderies au fils couleur or et argent de symboles maçonniques (insolé)
Travail français de la fin du XIX^{ème} siècle
Longueur : 76 cm
- 100 / 150 €**
- 194 Baudrier** de Passé Maître en tissu bleu clair moiré à décor de broderies au fils couleur or orné de symboles maçonniques
Travail de la fin du XIX^{ème} siècle
Longueur : 76 cm
- 80 / 120 €**
- 195 Baudrier** de grade de Maître maçon en tissu bleu clair moiré orné d'une broderie au fil couleurs or du compas et de l'équerre
Travail de la fin du XIX^{ème} siècle
Longueur : 76 cm
- 60 / 80 €**
- 196 Baudrier** de Passé Maître en tissu bleu clair moiré orné de broderies couleur or à décor de symboles maçonniques
Travail du début du XX^{ème} siècle
Longueur : 77 cm
- 70 / 90 €**
- 197 Sautoir** en feutre rouge du 14^{ème} degré du REAA orné de l'étoile et de la feuille d'acacia
Longueur : 53 cm
- 70 / 100 €**
- 198 Sautoir** en velours bordeaux à décor de feuilles d'acacia et d de l'étoile, du 14^{ème} degré REAA trois fois puissant Maîtres
Travail du début du XX^{ème} siècle
Longueur : 45 cm
- 70 / 100 €**
- 199 Collier** «Somerset Shire» de couleur bleu et doré avec bijou en métal doré émaillé bleu
Longueur : 67 cm
- 100 / 150 €**
- 200 Baudrier** de commanderie Knigt Templar (certainement CAMBRIDGE CCOMMANDERY Chicopee Massachusetts) en velours noir et brodé de fils d'argent avec croix en métal argenté, et deux macarons noir brodés (l'un avec l'équerre et compas entrelacés, et l'autre avec le triangle), et une médaille représentant une croix dorée entrelacés d'un serpent sur un fond rouge et l'inscription «In Hoc Signo Vincas (Par ce signe je vaincrai)». A l'extrémité du baudrier est fixé un petit nœud de soie noire.
Etiquette brodée au revers avec l'inscription AMESSWORD COMPANY MILITARY AND SOCIETY GOODS CHICOPEE MASS.
Milieu du XX^{ème} siècle
Longueur : 80 cm
- 50 / 100 €**
- 201 Sautoir** de Chevalier Rose Croix de couleur rouge avec motif de la Croix noire et de la rose, décor brodé de fils d'or. Haut grade du REAA.
Longueur : 52 cm
- 50 / 100 €**
- 202 Collier** d'officier en soie bleue et métal doré de second surveillant
Longueur : 64 cm
- 50 / 100 €**
- 203 Tablier** de CKS blanc et noir en soie brodée de fils d'argent
Dim.: 32 x 39 cm
- 100 / 150 €**
- 204 Tablier** de Maître Z en soie brodée couleur noir et blanc avec l'œil, la feuille d'acacia, l'œil omniscient
Dim.: 29 x 38 cm
- 100 / 150 €**
- 205 Tablier** en tissu de compagnon en couleur rouge et blanc
Dim.: 29 x 34 cm
- 50 / 100 €**
- 206 Tablier** en cuir de veau à décor de l'étoile flamboyante et au verso la tête de mort avec les larmes (petites déchirures)
Dim.: 26 x 30 cm
- 50 / 100 €**
- 207 Tablier** de maître en cuir blanc et soie rouge avec une rosace de couleur bleu et blanc
Dim.: 34 x 41 cm
- 50 / 100 €**
- 208 Tablier** de Passé Vénérable Maître en soie et cuir blanc et bleu, agrémenté de pampilles en métal
Dim.: 33 x 38 cm
- 100 / 150 €**



193



194



195



196



197



198



199



200



201



202



203



204



205



206



207



208

- 209 Tablier** blanc et bleu de compagnon et son collier
Longueur du collier : 77 cm
Dimensions du tablier : 30 x 38 cm
50 / 100 €
- 210 Tablier** en tissu blanc et bordure bleue de grand élu de la voûte sacrée (14ème grade du REAA)
Dim.: 32 x 39 cm
100 / 200 €
- 211 Tablier** de l'arche royale avec triangles rouges et bleu sur fond blanc et son collier d'officier
Longueur du collier : 103 cm
Dimensions du tablier : 34 x 41 cm
200 / 300 €
- 212 Tablier** d'officier de la province de Lutèce (GLNF) blanc et bleu avec son collier d'officier
Longueur du collier : 70 cm
Dimensions du tablier : 33 x 39 cm
200 / 300 €
- 213 Tablier** de maître maçon en soie rouge et blanc avec décor brodé les lettres MB, l'équerre, le compas
Dim.: 32 x 37 cm
100 / 200 €
- 214 Tablier** de Rose Croix en soie brodée à décor de la Rose Croix, les feuilles d'acacia, au verso la croix rouge
Dim.: 26 x 32 cm
100 / 200 €
- 215 Tablier** de maître maçon rouge et blanc et franges à décor de trois macarons et franges en métal doré
Dim.: 30 x 38 cm
100 / 200 €
- 216 Tablier** en soie brodée avec les initiales BJM, l'œil omniscient, l'équerre, le compas, le soleil avec un G au milieu, fleur d'acacia au recto et au verso la tête de mort avec les larmes
Dim.: 33 x 28 cm
50 / 100 €
- 217 Tablier** au grade de maître en cuir blanc avec lettre M.:B.: et bordure bleu du Rite Français.
Dim : 32 x 34 cm
40 / 80 €
- 218 Rare tablier** en tissu blanc et bordure verte de Justice maçonnique avec son baudrier vert avec l'inscription Chambre Suprême de Justice Maçonnique, et son sautoir de couleur verte
Dimensions du tablier : 31 x 37 cm
Longueur du baudrier : 91 cm
Longueur du sautoir : 88 cm
150 / 180 €
- 219 Tablier** en tissu blanc et bordure bleu foncé au 4ème degré (grade de maître secret) et son sautoir en tissu bleu clair orné d'une clef blanche à l'extrémité.
Travail vers 1980
Dimensions du tablier : 33 x 37 cm
Longueur du collier : 71 cm
80 / 100 €
- 220 Tablier** au grade de vénérable maître du Rite Français en tissu blanc et bleu avec symboles (équerre et compas, étoile flamboyante avec le G sur la bavette), chiffré MB avec son sautoir d'officier (Équerre et compas entrelacés, trois petites étoiles).
Dimensions du tablier : 25 x 31 cm
Longueur du sautoir : 62 cm
50 / 100 €
- 221 Tablier** du grade maître «Élu des neufs» 9ème degré du REAA en tissu blanc avec bordure noire (bras avec le poignard ensanglanté et larmes rouges) et bavette noire avec bordure rouge et sautoir rouge avec rosette noire. Le maître Élu des neufs est aussi appelé «Élu de Pérignan» ou «Élu de l'Inconnu». Ce grade est le premier des grades d'Élu, ou grades de vengeance, qui relatent le châtement des assassins d'Hiram. Ces grades, apparus en France dès 1740, forment le «troisième classe».
Dimensions du tablier : 31 x 38 cm
Longueur du collier : 62 cm
80 / 100 €
- 222 Sautoir** d'officier en tissu bleu (Rite Français) avec rosette rouge en tissu, équerre et le compas brodé entrelacé.
Longueur : 80 cm
30/50 €
- 223 Rarissime** tablier blanc avec bordure bleue de Président du CLIP-SAS (Centre de liaison et d'information des puissances maçonniques signataires de l'appel de Strasbourg en 1966) avec son sautoir bleu orné d'un bijou en métal argenté formant un triangle. Pièce unique.
Dimensions tablier : 34 x 38 cm
Longueur collier : 69 cm
180 / 200 €
- 224 Tablier** en tissu blanc et bordure bleu et sautoir rouge (pierre de voûte, feuille d'acacia et étoile) des hauts grades du REAA (Élu des de la voûte sacrée) avec une pierre de voûte et équerre compas couronne comme symbole. 20ème siècle.
Dim tablier : 33 x 38 cm
Longueur collier : 66 cm
100 / 150 €



209



210



211



212



213



214



215



216



217



218



219



220



221



222



223



224

- 225 Sautoir** d'officier du Rite Français en tissu bleu avec un bijou formant un triangle avec deux têtes. XX^{ème} siècle.
Longueur : 53 cm
30/50 €
- 226 Tablier** au grade de Vénérable Maître en tissu blanc et bordure bleue et son sautoir bleu d'officier du Rite Français
Dimensions du tablier : 27 x 31 cm
Longueur du collier : 56 cm
80 / 100 €
- 227 Tablier** en tissu rouge et blanc (avec croix noire et rose brodé au fil d'or) et sautoir (avec croix noire et rose brodé au fil d'or) rouge des hauts grades du REAA (Rose Croix)
Dimensions du tablier : 27 x 30 cm
Longueur du sautoir : 62 cm
80 / 100 €
- 228 Tablier** au grade de maître en cuir blanc et bordures rouge avec les lettres M.B. en rouge au centre
Dim.: 27 x 30 cm
50 / 100 €
- 229 Tablier** blanc avec bordure rouge et un sautoir bleu d'officier (étoile flamboyante avec le G au centre d'un triangle rouge) du rite REAA orné d'un bijou en métal doré de passé vénérable
Dimensions du tablier : 28 x 32 cm
Longueur du collier : 62 cm
80 / 100 €
- 230 Tablier** en peau de couleur blanche au grade d'apprenti
Dim.: 21 x 24 cm
Accidents
20/30 €
- 231 Tablier** en soie de couleur doré et bordures en de couleur rouge, des hauts grades Rose croix brodé au fil d'or avec un décor représentant le Pélican nourrissant de sa chair ses enfants, avec la croix et la rose, lettres en alphabet rose croix et sur la bavette le triangle flamboyant avec l'inscription sacré pour nommer Dieu au centre. Petites déchirures.
Travail du XVIII^{ème} siècle
Dim.: 28 x 30 cm
Déchirures
400/600 €
- 232 Tablier** d'officier provincial « Somerset » en tissu brodé de fils d'or et cuir blanc bleu blanc avec franges et manchettes (petits accidents)
Tablier : 37 x 44 cm
Manchette : 21 cm
300 / 600 €
- 233 Paire de manchettes** d'Officier Provincial en tissu moiré bleu brodé de fils couleur, écusson SURREY
Hauteur : 17 cm
50 / 60 €
- 234 Paire de manchettes** d'Officier Provincial de Passé Vénérable en tissu moiré bleu brodé de fils couleur or, écusson LONDON
Hauteur : 18 cm
50 / 60 €
- 235 Paire de manchettes** d'Officier Provincial en tissu moiré bleu brodé de fils couleur or, écusson East Kent
Hauteur : 18 cm
50 / 60 €
- 236 Paire de manchettes** d'Officier National 2ème surveillant en tissu moiré bleu et brodé de fils d'or
Hauteur : 21 cm
60 / 80 €
- 237 Lot de deux pochettes** de transport en cuir pour tablier ou gants (accidents)
Dim.: 16 x 21 cm
40 / 50 €
- 238 Sautoir** en velours rouge brodé du 14e degré REAA : Grand élu, Parfait et Sublime Maçon (Suprême Conseil non connu) acacia, pantal-pha, claveau agrémenté d'un bijou en métal doré avec l'équerre, le compas et la couronne.
Longueur : 68 cm
100 / 200 €
- 239 Tablier** de Passé Vénérable Maître, en cuir et soie bleu et blanc Manchester Bleu et blanc orné de pampilles en métal argenté
Dim.: 35 x 40 cm
100 / 200 €
- 240 Collier** de couleur bleu et bordure rouge avec l'équerre, le compas et motif au verso
Longueur : 80 cm
100 / 200 €



225



226



227



228



229



230



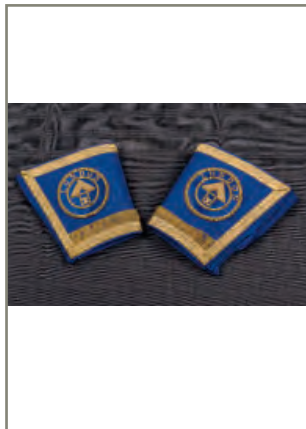
231



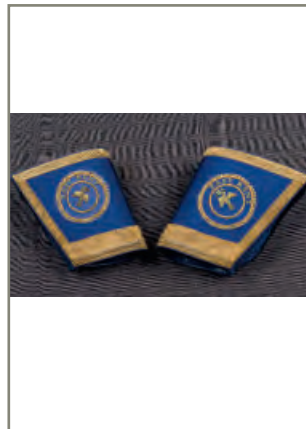
232



233



234



235



236



237



238



239



240

- 241 Collier** de couleur bordeaux en velours brodé de la feuille d'acacia et de l'étoile
Longueur : 56 cm
100 / 150 €
- 242 Collier** en soie de couleur rouge brodée de fils d'or avec une croix et une couronne en métal doré en pendentif. Ce sautoir correspond au 18e degré du REAA chevalier Rose-Croix.
Longueur : 59 cm
50 / 100 €
- 243 Tablier** de passé maître en peau et tissu «HRA REED Loyalty Lodge MMM 914»
Dim.: 34 x 40 cm
100 / 200 €
- 244 Tablier** de l'arche royale en cuir blanc et soie rouge et bleue avec le symbole TAU dans un triangle, agrémenté de pampilles en métal doré
Dim.: 34 x 40 cm
100 / 200 €
- 245 Tablier** blanc de voyage en cuir
Dim.: 14 x 20 cm
50 / 100 €
- 246 Collier** en soie bleue brodée de fils d'or à décor du compas et de l'équerre REAA (tache)
Longueur : 78 cm
50 / 100 €
- 247 Médaille** en bronze de loge gravée Scarlett Fresson 7 mai 5968
Diam.: 5 cm
50 / 100 €
- 248 Collier** en soie bleue brodée de fils d'or à décor de la feuille d'acacia, lettres JB, triangle flamboyant avec le G et le Temple de Salomon, au recto la tête de mort avec les larmes
Longueur : 77 cm
100 / 150 €
- 249 Bonnet** de maître en soie noir du rite REAA (Rite Écossais Ancien et Accepté)
50 / 100 €
- 250 Collier** de couleur bleu et bordure noir avec la clé et la lettre Z
Longueur : 68 cm
50 / 100 €
- 251 Manchettes** en soie bleue brodée de fils d'or portant l'inscription DURHAM
Hauteur : 19 cm
50 / 100 €
- 252 Brassard** vert en soie portant l'inscription «Virtute et Silentio»
Longueur : 18,5 cm
20 / 50 €
- 253 Épée maçonnique**, pommeau tréflé en corne formant une croix tréflés aux extrémités avec les symboles maillet, truelle, étoile flamboyante, équerre, compas. Lame Klingenthal Coulaux.
 Milieu du XIX^{ème} siècle
Longueur : 92 cm
200 / 300 €
- 254 Épée Maçonnique** SPENCER à LONDRES, en corne et laiton à décor maçonnique. Fabrication anglaise.
 Travail du XX^{ème} siècle
Longueur de la lame : 83 cm
Longueur avec le fourreau : 100 cm
Restaurations au fourreau
100 / 150 €
- 255 Épée Maçonnique** avec pommeau tréflé et fourreau en cuir conservant sa cravate rouge
 Époque Second Empire
Longueur lame : 77 cm
Longueur avec le fourreau : 95 cm
Accidents au fourreau au niveau de la bouterolle.
200 / 250 €
- 256 SPENCER QUEEN LONDON, fin du XIX^{ème} siècle**
 Épée Maçonnique ancienne avec pommeau tréflé, lame gravée avec un décor symbolique (équerre, compas, croix, tête de mort), fourreau d'origine en cuir et laiton doré
Longueur lame : 75 cm
Longueur avec le fourreau : 97 cm
Usures sur le fourreau
120 €



241



242



243



244



245



246



247



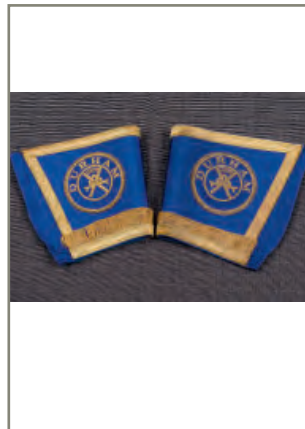
248



249



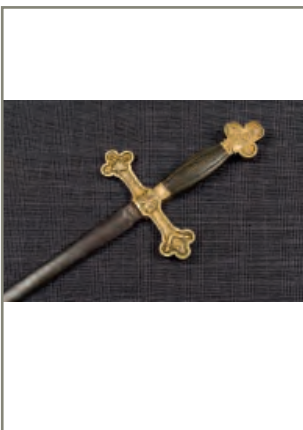
250



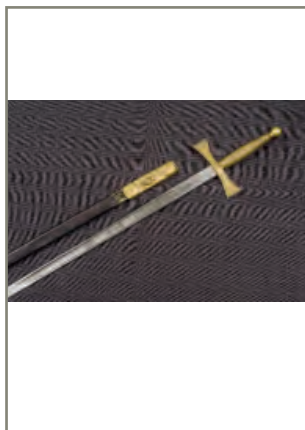
251



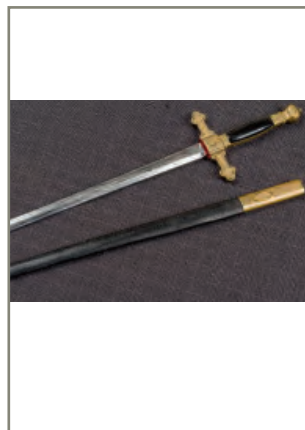
252



253



254



255

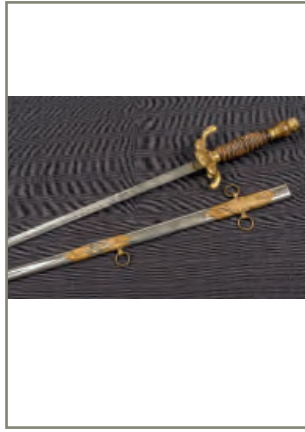


256

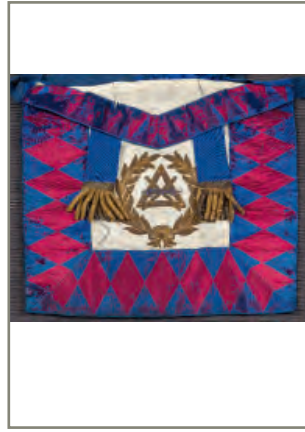
- 257 Épée** Américaine Knights Templar argentée marquée FCB avec les lettres LR, pommeau avec une tête de Chevalier et la lame gravée au nom de Thomas Denny. Marquage Denver Uniform C.O. Denver, Colo. Fourreau avec sur le haut un motif en bronze montrant un géant détruisant le Temple de Salomon et ses colonnes, et les lettres FCB. En bas du fourreau est représenté l'étoile et les lettres OR en bronze
Longueur lame : 76 cm
Longueur avec fourreau : 99 cm
300 / 600 €
- 258 Belle Épée** Américaine Knights Templar dorée avec lame gravée attribuée à M. DE PUGT JR. Fourreau en métal nickelé et ornementation en laiton doré avec les lettres MP. Fusée en cuir avec son filigrane et pommeau représentant une sphère surmontée d'une couronne. Fabrication américaine avec l'inscription The Henderson Ames Co. Kalamazoo Mich.
Longueur de la lame : 67 cm
Longueur avec le fourreau : 84 cm
300 / 600 €
- 259 Tablier** en peau de couleur blanche et tissu (avec losanges violets et bleus et breloques dorées, triangle doré avec ASSIST au centre) de Passé Grand Officier National et assistant maître de cérémonie de l'Arche Royale Dogmatique Anglaise. Tampon sur la peau Georges K xx Manufacture Little Britain London EO (Déchirures)
Début du XX^{ème} siècle
Dim.: 37 x 42 cm
200 / 300 €
- 260 Tablier** de Maître en tissu bleu blanc rouge et cuir. Ce tablier de Maître Maçon de Marque (généralement soit la cocarde, soit le bouton de la cocarde est enrichi du nom de la Grande Loge de Maître Maçon de Marque, pas ici. Il correspond à un tablier de la Grande Loge des Maçons de Marque de France des années 90.
Dim.: 36 x 43 cm
50 / 100 €
- 261 Bijou** en métal argenté de Vénérable de la Grande Loge d'Irlande présenté au W.B.J.PURNELL (30ème degré).1955/56.
Hauteur : 3,5 cm
40 / 50 €
- 262 Bijou** de Vénérable en métal doré (Équerre Compas/étoile et lettre G) orné d'un strass
Travail du début du XX^{ème} siècle
Hauteur : 8 cm
30 / 50 €
- 263 Bijou** de Fonction en argent (925 millièmes), Grand Collège des Rites, FABRE. 14 Sept. 1891. 33ème degré. G.O.F (manques)
Diam.: 7 cm (Poids : 29,9 g)
120 / 150 €
- 264 Châtelaine** de montre avec breloque représentant un insigne de maître en métal doré
Fin du XIX^{ème} siècle
Hauteur : 14 cm (Poids brut : 4,5 g)
200 / 250 €
- 265 Bijou** de Vénérable Maître en argent massif (950 millièmes) de la loge Isle de Wight/Hampshire
Hauteur : 7,3 cm (Poids : 19,7 g)
100 / 150 €
- 266 Grand bijou** de Vénérable de la Loge de la Marque. East Hertfordshire n° 683 en métal argenté
Travail du XX^{ème} siècle
Hauteur : 10,2 cm (Poids brut : 65,9 g)
50 / 80 €
- 267 Bijou** d'Officier de Loge de marque avec deux maillets croisés en métal argenté ciselé (restaurations)
Hauteur : 12,5 cm
120 / 150 €
- 268 Diplôme** canadien The Grand Logde of Québec de passage au deuxième grade du Frère Hubert Lionel Barnewall, daté 1921
Dim.: 36 x 50 cm
50 / 100 €
- 269 Rare Diplôme** de Grand Maître «The Grand Lodge of Ancien Free And Accepted Massons of Canada» de James J. Barnewall, en papier vélin avec son cachet. Daté 1891
Dim.: 45 x 35 cm
200 / 300 €
- 270 Tablier** de maître du rite de l'Arche Royale « Somerset Assistant » encadré en peau jaune avec une bordure en tissu avec des triangles violets, bleus, et jaune (Déchirures). Symbole avec triangle et avec un Tau au centre, franges avec boules en métal doré.
Dim.: 35 x 41 cm
50 / 100 €
- 271 Tablier** JB violet en soie brodé portant l'inscription JB, l'équerre le compas et le G
Dim.: 34 x 38 cm
Accidents
30 / 40 €
- 272 Tablier** de maître du rite français en tissu blanc et bleu avec les lettres MB et le compas et l'étoile flamboyante avec le G au centre.
Dim.: 26 x 32 cm
50 / 100 €



257



258



259



260



261



262



263



264



265



266



267



268



269



270



271



272



273

273 Tablier de maître du REAA (Rite Écossais Anciens et Accepté) en rouge et blanc brodé portant les lettres MB.

Dim.: 28 x 32 cm

50 / 100 €



274

274 Tablier de Maître du rite français en tissu brodé portant le chiffre MB bleu et blanc, avec l'équerre, le compas et l'étoile, les feuilles d'acacia, l'équerre et l'étoile

Dim.: 33 x 40 cm

50 / 100 €



275

275 Tablier en soie brodée orné du triangle et le symbole du 18ème degré de la Rose Croix sur le tombeau d'Hiram

Travail du XIX^{ème} siècle

Dim.: 27 x 31 cm

500 / 700 €



276

276 Tablier blanc de maître du rite Français, encadré avec bordure rouge orné des symboles : Deux feuilles d'acacia entrelacées, le temple de Salomon avec au centre l'équerre doré et le compas doré, le niveau et épée, la perpendiculaire, avec les lettres MB dorés, lune doré et soleil doré, étoile flamboyante doré et rouge et le G.

Travail du XIX^{ème} siècle

Dim.: 32 x 29 cm

Accidents

50 / 100 €

277 Tablier de franc maçon en peau, portant l'inscription « Rend la liberté aux captifs » orné des symboles : tour, lune, soleil, bougeoir Menora à 6 branches, épée, balance, corde à nœud représentant la chaîne d'union, pont avec initiales LDP, et lettres MB.

Travail du XVIII^{ème} siècle

Dim.: 34 x 45 cm

Petits accidents

2000 / 3000 €

278 Tablier en peau avec au centre le temple de Salomon et colonnes. Symboles représentés : Le temple de Salomon avec 7 marches et avec un pavé mosaïque à l'entrée, avec deux colonnes avec grenades, pyramide, lune et soleil, feuilles d'acacia entourées d'étoiles et sur le haut du tablier : La terre avec un serpent, équerre compas perpendiculaire, feuille d'acacia, et la ruche.

Travail français de la fin du XVIII^{ème} siècle

Dim.: 30 x 31 cm

1000 / 1500 €



277



278



279

279 Diplôme « A tous les Maçons réguliers » sur vélin, gravé par L. Le Brun, daté Juin 1822 au dos
Début XIX^{ème} siècle
Dim.: 34 x 43 cm

100 / 200 €

280 Obligation de Marcel Sembat, situé à l'Orient de Paris et daté le 3 juin 1914. Marcel Sembat, né le 19 octobre 1862 à Bonnières-sur-Seine et mort le 5 septembre 1922 à Chamonix, fut un homme politique socialiste et ministre français, et un franc maçon lié au Grand Orient De France.
Dim.: 27 x 42 cm

500 / 1000 €

281 Tablier de Maître en soie bleu et blanc orné de 3 macarons avec franges argentées.
Dim.: 28 x 32 cm

50 / 100 €



280

282 Tablier de Vénérable Maître du rite Français en soie brodée bleu et blanc orné des symboles maçonniques : étoile flamboyante avec le G, Lune et soleil, équerre, compas, maillet, fleur d'acacia, colonne JB avec grenades
Dim.: 34 x 33 cm

500 / 700 €

283 Tablier de Maître en soie bleu et blanc orné du temple de Salomon, les colonnes
Dim.: 28 x 30 cm

200 / 400 €



281

284 Tablier de Vénérable Maître en soie brodée de fils d'or orné du Temple de Salomon avec ses colonnes entouré de fleurs d'acacia, la lune, le soleil, l'étoile flamboyante avec le G au centre
Fin du XIX^{ème} siècle
32 x 33 cm

700 / 900 €

285 Tablier de chevalier Rose-Croix, 18^o du REAA en soie brodée orné de la Rose Croix au centre et avec deux petites croix au-dessus à gauche et à droite, sur la bavette est brodé le triangle flamboyant avec les lettres correspondant à Yahvé, et une inscription dans l'alphabet rose croix.
Fin du XIX^{ème} siècle
Dim.: 31 x 36 cm

600 / 800 €

286 Tablier en soie brodée de fils d'or et de sequins à décor de la Rose Croix, d'un pélican
Travail du début du XIX^{ème} siècle
Dim.: 33 x 33 cm
Manques

700 / 900 €

287 Tablier maçonnique en peau orné de motifs polychromes les deux colonnes du temple de Salomon, les lettres JB, et le compas.
Travail du XVIII^{ème} siècle
Dim.: 29 x 30 cm

800 / 1000 €

288 Petit cadre avec baudrier et bijou de maître serti de strass
Travail du XIX^{ème} siècle
Dim.: 22 x 29 cm

150 / 300 €



282



283



284



285



286



287



288

- 289 Gravure** du TRF Edward Steward. M.W.G.M de la Grande Loge du Newjersery (Most Workshipful Grand Master, vers 1860
Dim.: 33 x 22 cm (à vue)
30 / 40 €
- 290 Certificat** du Royal Arch Mason of England donné au F.: John Maxwell Mac Donald exalté le 17/8/1934 dans le Chapitre Negri Sembilassi n°3552 le 30 oct. 1945
Dim. 39 x 29 cm (à vue)
100 / 200 €
- 291 Certificat** du Suprême Grand Royal Arch of Scotland / Chapitre n°520 Castle Porte à l'Orient de CORSTORPHINE (Ecosse) donné à Guillaume MITCHELL Maître Maçon (Exulté le 20/11/34).
Dim.: 39 x 29 cm
100 / 150 €
- 292 Petit cadre** avec bijou en métal doré et baudrier de Maître Expert en tissu rouge
Travail du début du XIX^{ème} siècle
Dim.: 24 x 19 cm (encadré)
150 / 300 €
- 293 Lot comprenant** un diplôme de Maître maçon de la Marque de la Grande Loge d'Écosse, un diplôme de la Grande loge d'Irlande et un diplôme de la Grande loge d'Écosse, 1902
Dim.: 49 x 69 cm (encadré)
250 / 300 €
- 294 Certificat** attribué à François CASZALOT/28 ans par la R. Loge La Sagesse à l'Orient de Toulouse le 9 septembre 1822
Dim.: 39 x 40 cm (à vue)
200 / 300 €
- 295 Certificat** loge Américaine n°89 State of New Hampire, Ancient York lodge attribué à Joseph SHIRLUCK en Mars 1887
Dim.: 43 x 33 cm (à vue)
50 / 80 €
- 296 Certificat** délivré à Alfred Donald Pelling, lodge. n°1307 à Londres le 29/11/1921
Dim.: 40 X 30 cm (à vue)
90 / 120 €
- 297 Cadre** contenant le tablier, le baudrier et le certificat donné par la Loge La tolérance à l'Orient de Paris à Jean marie SENS, Passementier, né à Toulouse le 18/10/1810 et fait à Paris le 19/11/1834
Dim.: 69 x 49 cm (encadré)
300 / 500 €
- 298 Cadre** contenant un sautoir et un tablier Rose croix en tissu moiré rouge à décor du pélican
Travail de la fin du XIX^{ème} siècle
Dim.: 69 x 49 cm (encadré)
120 / 180 €
- 299 Cadre** contenant un sautoir Rose Croix en tissu moiré rouge à décor brodé de fils d'or, et un sautoir de Vénéralble Maître en tissu moiré bleu clair et à décor brodé de fils d'or
Travail de la fin du XIX^{ème} siècle
Dim.: 69 x 49 cm (encadré)
90 / 120 €
- 300 Cadre** contenant un tablier la Grande Loge d'Écosse en soie verte et cuir blanc
Dim.: 30 x 41 cm
70 / 100 €
- 301 Cadre** contenant trois baudriers du rite de l'Arche Royale : Compagnon, 3^{ème} principal et 1^{er} principal, en soie bleue et rouge
Dim.: 49 x 39 cm
90 / 120 €
- 302 Cadre** contenant un tablier et un sautoir de Maître Secret (4^{ème} grade des hauts Grades du REAA/Rite Écossais, et un tablier de Grand Élu de la voûte Sacrée (14^{ème} grade)
Dim.: 69 x 49 cm (encadré)
140 / 160 €
- 303 Cadre** contenant un tablier et un sautoir du REAA (Rite Écossais Ancien et Accepté), Grade Maître Secret (4^{ème} grade du Rite Écossais)
Dim.: 69 x 49 cm (encadré)
70 / 100 €
- 304 Un cadre** contenant un tablier et un sautoir de Maître de la Grande Loge D'Irlande en tissu moiré bleu clair
Travail du XX^{ème} siècle
Dim.: 69 x 49 cm (encadré)
60 / 80 €



289



290



291



292



293



294



295



296



297



298



299



300



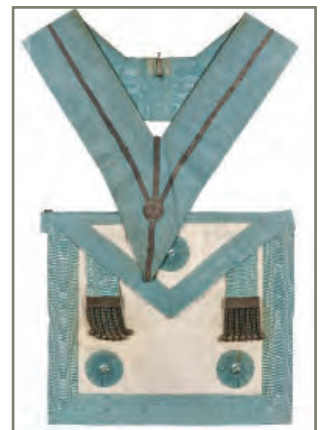
301



302



303



304

- 305 Cadre** Grande Loge d'Irlande comprenant un tablier et sautoir avec macaron de Vénérable Maître de la Loge LESWARREE LODGE n°646 Travail du XX^{ème} siècle
Dim.: 69 x 49 cm (encadré) **100 / 150 €**
- 306 Cadre** RAOB (Royal Antediluvien order of Buffalos) contenant un collier d'Oedipus lodge n°3, Charity officer avec un bijou G.L.E, RAOB de Past Grand Primo et un autre de Primo DD/ et un de Perseverance Lodge n°1904.
Dim.: 49 x 39 cm (encadré) **200 / 250 €**
- 307 Cadre** du rite de l'Arche Royale contenant un tablier et un baudrier de compagnon, un sautoir d'officier 1er principal du chapitre Campden 704 (E.BAGNAAL), un sautoir d'officier Provincial (1er principal) et une médaille du centenaire du Chapitre Fidelity (1893) Travail de la fin du XIX^{ème} siècle
Dim.: 69 x 49 cm (encadré) **200 / 300 €**
- 308 Patente** de 30ème degré du REAA (Hauts grades du Rite Écossais) Chevalier Kadosh attribué à Louis Émile MEURIZET signé de VIENNET (Grand Maître du Suprême Conseil du REAA) le 19/12/1863
Dim.: 52 x 35 cm (à vue) **150 / 250 €**
- 309 Cadre** contenant un tablier et un sautoir de Conseiller Fédéral, Officier National GLF/GO avec un bijou de CF Travail du début du XX^{ème} siècle
Dim.: 74 x 49 cm (encadré) **150 / 200 €**
- 310 Rare certificat** daté du 15/02/1776, de la R.L. L'égalité A l'Orient de Rennes. Signé par le Duc du Luxembourg (Grand Maître) et le célèbre frère Guillotin (inventeur de la Guillotine)
Dim.: 48 x 62 cm **400 / 600 €**
- 311 Cadre** contenant un ensemble d'Officier Provincial de la Grande Loge d'Angleterre Province de Londres, Tablier, sautoir et bijou de Passé Maître en tissu moiré bleu, et cuir blanc Travail du XX^{ème} siècle
Dim.: 69 x 47 cm (encadré) **120 / 150 €**
- 312 Important cadre** contenant les décors d'un K.O.M (Knight of Merit) du RAOB (Royal Antediluvien order of Buffalos, de la loge WICFORD LODGE n°4108 avec son tablier, manchettes, baudrier, collier et deux collerettes)
Dim.: 99 x 69 cm (encadré) **400 / 600 €**
- 313 Lot de documents divers** liés à Franc maçonnerie dont Diplômes de passage de degrés du Rite Écossais ancien et accepté pour la France et Diplôme de la Grande loge nationale Française, diplôme de médaille d'honneur **50 / 100 €**
- 314 Escalier** en bois vernis, chef d'œuvre de compagnon du devoir. Plaque en bronze chiffrée FB et datée 1876.
Hauteur : 47 cm **400 / 600 €**
- 315 Miroir** de loge en bois sculpté avec décor maçonnique comprenant les deux colonnes du temple du roi Salomon, l'équerre et le compas entrelacés et le G au centre, l'étoile de chaque côté et la perpendiculaire et la règle
Dim.: 52 x 50 cm **800 / 1000 €**
- 316 Calendrier** Maçonnique du Grand Orient de France pour l'an de V.L. 5848. Paris, Imprimerie de la V^{ème} du F. Dondey-Dupré, 1848. In-12 broché de 250 pages, Papier vélin **500 / 800 €**
- 317 Rare grand panneau** franc-maçonnique en tilleul sculpté, à décor de symboles maçonniques dans un médaillon central tel la règle, le fil à plomb, l'équerre.
D'autres symboles y sont représentés, tels que la branche de laurier qui symbolise la victoire, la paix, la branche de chêne qui symbolise entre autres la longévité, la force mais aussi la sagesse.
Un grand livre ouvert qui lui symbolise la connaissance juste au-dessus d'une médaille de la légion d'honneur. En partie haute, deux hallebardes pour la république d'un côté et un bâton de chantre de l'autre pour la religion du christianisme. L'ensemble de tous ses symboles est soutenu par un joli drapé s'enroulant et suspendu à une rosace.
Époque Premier Empire
Dim.: 137 x 68 cm
Restaurations et traces de polychromie **3000 / 5000 €**
- 318 Rare assiette** en faïence à décor polychrome figurant deux colonnes du temple de Salomon avec un dôme en feuilles d'acacia Travail du Nord de la France, milieu du XIX^{ème} siècle
Diam.: 22 cm **400 / 600 €**
- 319 Tisanière** en porcelaine de Paris à décor émaillé de symboles maçonniques
Fin du XIX^{ème} siècle
H. 24,5 cm **500 / 600 €**
- 320 SAINT CLEMENT**
Lot de 12 assiettes en céramique NYSA GLFF fait main comprenant 6 assiettes orné d'un décor peint S.NYSA O.: DE SAINT DENIS J.A représentant l'île de Saint Denis avec le soleil, la mer, le soleil, le triangle, la grappe de raisin et un nœud d'amour et 6 assiettes avec un décor peint avec l'inscription N.D NYSA O.: DE SAINT DENIS. G. L.:F.:F.: avec une grappe de raisin au centre, un nœud d'amour, et les symboles de l'équerre, le compas, la règle, l'étoile, le maillet, la perpendiculaire, et la règle de calcul
Diam.: 25 cm
Ébréchures **300/600 €**
- 321 Verre** maçonnique appelé « le canon » ou « firing glass » pour les Anglais. Ce verre était conçu pour les santés (ou les canons selon les rites) durant les agapes, il a la particularité d'avoir un pied épais et solide pour pouvoir être reposé sur la table en y étant tapé avec vigueur. Ce verre comporte comme symbole l'équerre, le compas et le pentagramme gravés à la main. Certainement verre à Absinthe. Travail français du milieu du XX^{ème} siècle
Hauteur : 15 cm **300 / 400 €**
- 322 Lot de deux verres maçonniques** avec le symbole de l'équerre et un rectangle gravés et les lettres Z.T.:H.
Travail de la fin du XIX^{ème}, début du XX^{ème} siècle
Hauteur: 12 cm
Légères ébréchures **100 / 150 €**



321



322



305



306



307



308



309



310



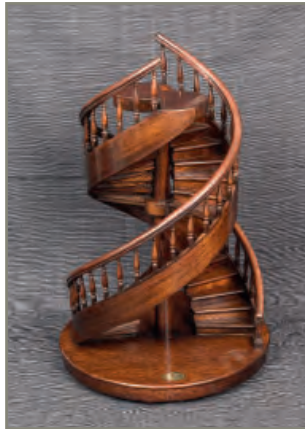
311



312



313



314



315



316



317



318



319



320

Fruit de quatre collections anciennes provenant d'amateurs éclairés, et de quelques pièces additionnelles, cette vente présente des objets maçonniques remarquables et rares.

Elle propose quasiment tous les attributs liés à l'Art Royal tels que : Montres, tabliers, maillets, épées, colliers d'officiers, décorations (médailles, bijoux de loge, etc.), verrerie, porcelaine, documents anciens (brochures, diplômes de maîtres maçons, photos, calendrier maçonnique) collectés sur toute la surface de la terre, dont l'Angleterre, la Belgique, le Canada, la France, l'Écosse, les États-Unis d'Amérique et l'Irlande.

Didier Gottardini

PESTEL-DEBORD

COMMISSAIRE PRISEUR

NOS PROCHAINES VENTES

Bijoux et Montres
28 mai 2021

Bijoux & Montres
17 juin 2021

Bijoux & Montres
juillet 2021

CONDITIONS GENERALES DE VENTE

Les rapports entre PESTEL-DEBORD et l'acquéreur sont soumis aux présentes conditions générales d'achat qui pourront être amendées par des avis écrits ou oraux qui seront mentionnés au procès-verbal de vente.

FRAIS DE VENTE :

En sus du prix de l'adjudication, l'adjudicataire (acheteur) devra acquitter par lot les commissions et taxes suivantes :

26 % T.T.C. (21,67 H.T.)

1 - DÉFINITIONS POUR L'ÉTAT ESTHÉTIQUE DES MONTRES

Très beau : Très bel état extérieur, état esthétique d'une montre très peu portée ou récemment restaurée.

Beau : Bel état extérieur, état esthétique d'une montre peu portée.

Assez beau : État extérieur d'une montre beaucoup portée.

Les cadrons restaurés ou repeints, constituant une mesure conservatoire et non un vice, ne seront pas signalés. L'état des bracelets, et l'authenticité des boucles déployantes ou des boucles à arillons ne sont pas garantis.

2 - ÉTAT FONCTIONNEL DES MONTRES

Toutes les montres fonctionnent. Dans le cas contraire, il en est fait mention dans la description du lot. Cependant, les mouvements peuvent comporter des pièces d'usure ou des lubrifiants à remplacer.

Nous effectuons un contrôle de la précision de marche, de l'amplitude et du défaut de repère des montres mécaniques dont le compte-rendu est à la disposition des amateurs sur demande avant la vente. La plupart des montres résistantes à l'eau ont été ouvertes pour identifier le type et la qualité du mouvement dès lors leur étanchéité e peut plus être garantie. Il est conseillé à l'acheteur de consulter un horloger avant utilisation. Les mouvements à quartz ne pouvant pas être testés sont vendus en l'état.

3 - CARACTÉRISTIQUES DES PIERRES

Les caractéristiques des pierres sont données à titre indicatif et ne sauraient engager PESTEL-DEBORD. Les appréciations sont faites à la loupe grossissant 10 fois et ne peuvent pas être aussi précises qu'un laboratoire de gemmologie. Les poids sont calculés par rapport aux dimensions et ne peuvent pas être aussi justes qu'une balance à carats. Les pierres précieuses et fines peuvent avoir fait l'objet de traitements traditionnels admis par le marché international. Pour les pierres et perles munies d'un certificat, il ne sera admis aucune réclamation si un autre laboratoire émettait une opinion différente.

4 - Bracelet en MONTRE

Nous vous rappelons que, conformément aux accords de la Convention de Washington, les objets en crocodile, lézard, alligator et éléphant (spécimens I/A et II/B) ne peuvent pas quitter le territoire européen sans avoir obtenu un certificat CITES, celui-ci étant à la charge du futur acquéreur.

5- TITRAGE

Les lots indiqués au catalogue comme étant en or sont en or 750 millième. Les titres inférieurs sont indiqués dans les fiches.

5bis - VENTES JUDICIAIRES

Les lots judiciaires sont vendus en l'état sans réclamation possible.

6 - AVANT LA VENTE

Il est conseillé aux acheteurs potentiels d'examiner les lots pouvant les intéresser avant la vente.

7 - LA VENTE

a) PESTEL-DEBORD se réserve de demander à tout acquéreur potentiel de justifier de son identité ainsi que de ses références bancaires. PESTEL-DEBORD se réserve d'interdire l'accès à la salle de vente de tout acquéreur potentiel pour juste motif.

b) Toute personne qui se porte enchérisseur s'engage à régler personnellement et immédiatement le prix d'adjudication augmenté des frais à la charge de l'acquéreur et de tous impôts ou taxes qui pourraient être exigibles.

Tout enchérisseur est censé agir pour son propre compte sauf dénonciation préalable de sa qualité de mandataire pour le compte d'un tiers, acceptée par PESTEL-DEBORD.

c) Le mode normal pour enchérir consiste à être présent dans la salle de vente. Toutefois PESTEL-DEBORD pourra accepter gracieusement de recevoir des ordres d'achat ou de téléphone. Les informations recueillies sur le formulaires d'enregistrement sont obligatoires pour participer à la vente puis pour la prise en compte et la gestion de l'adjudication.

PESTEL-DEBORD ne pourra engager sa responsabilité notamment si la liaison téléphonique n'est pas établie, ou en cas d'erreur ou d'omissions relatives à la réception des enchères par téléphone.

d) Si PESTEL-DEBORD reçoit plusieurs ordres pour des montants d'enchères identiques, c'est l'ordre le plus ancien qui sera préféré.

PESTEL-DEBORD ne pourra engager sa responsabilité notamment en cas d'erreur ou d'omission d'exécution de l'ordre écrit.

e) Dans l'hypothèse où un prix de réserve aurait été stipulé par le vendeur, PESTEL-DEBORD se réserve de porter des enchères pour le compte du vendeur jusqu'à ce que le prix de réserve soit atteint.

En revanche le vendeur ne sera pas admis à porter lui-même des enchères directement ou par mandataire.

f) PESTEL-DEBORD dirigera la vente de façon discrétionnaire tout en respectant les usages établis.

PESTEL-DEBORD se réserve de refuser toute enchère, d'organiser les enchères de la façon la plus appropriée, de déplacer certains lots lors de la vente, de retirer tout lot de la vente, de réunir ou de séparer des lots.

En cas de contestation PESTEL-DEBORD se réserve de désigner l'adjudicataire, de poursuivre la vente ou de l'annuler, ou encore de remettre le lot en vente.

g) Sous réserve de la décision de la personne dirigeant la vente pour PESTEL-DEBORD l'adjudicataire sera la personne qui aura porté l'enchère la plus élevée pourvu qu'elle soit égale ou supérieure au prix de réserve, éventuellement stipulé.

Le coup de marteau matérialisera la fin des enchères et le prononcé du mot

« adjudgé » entrainera la formation du contrat de vente entre le vendeur et le dernier enchérisseur retenu.

L'adjudicataire ne pourra obtenir la livraison du lot qu'après règlement de l'intégralité du prix. En cas de remise d'un chèque ordinaire, seul l'encaissement du chèque vaudra règlement.

8- LES INCIDENTS DE LA VENTE

a) Dans l'hypothèse où plusieurs personnes auront porté des enchères identiques par la voix, le geste, ou par téléphone et réclament en même temps le bénéfice de l'adjudication après le mot adjudgé, le bien sera immédiatement remis en vente au prix proposé par les derniers enchérisseurs, et tout le public présent pourra porter de nouvelles enchères.

b) Pour faciliter la présentation des biens lors des ventes, PESTEL-DEBORD pourra utiliser des moyens vidéos. En cas d'erreur de manipulation pouvant conduire pendant la vente à présenter un bien différent de celui sur lequel les enchères sont portées, PESTEL-DEBORD ne pourra engager sa responsabilité, et sera seul juge de la nécessité de recommencer les enchères.

c) L'État français dispose d'un droit de préemption des œuvres vendues conformément aux textes en vigueur. L'exercice de ce droit intervient immédiatement après le coup de marteau, le représentant de l'État manifestant alors la volonté de ce dernier de se substituer au dernier enchérisseur, et devant confirmer la préemption dans les 15 jours.

PESTEL-DEBORD ne pourra être tenu pour responsable des conditions de la préemption par l'État français.

9- APRES LA VENTE

Le paiement du lot aura lieu au comptant, pour l'intégralité du prix, des frais et taxes, même en cas de nécessité d'obtention d'une licence d'exportation. L'adjudicataire pourra s'acquitter par les moyens suivants :

- sur notre site internet dans l'onglet paiement en ligne

- en espèce : jusqu'à 1000 € frais et taxes compris pour les ressortissants français, 15 000 € pour les ressortissants étrangers sur présentation de leurs passeports et d'une attestation fiscale de non imposition en France.

- par chèque jusqu'à 1000 € : deux pièces d'identité seront demandées

- par carte de crédit : VISA ou MASTERCARD

- par virement bancaire à l'ordre de : S.A.S. PESTEL-DEBORD

Banque BNP PARIBAS Pontoise

IBAN : FR76 3000 4001 7700 0101 3128 158

BIC : BNPAFRPP33

N'oubliez pas d'indiquer votre nom et le numéro de votre bordereau d'adjudication sur le formulaire de virement.

Les frais de virement sont entièrement à la charge de l'acquéreur.

Le paiement doit être effectué immédiatement après la vente. Les achats ne pourront être enlevés qu'après leur paiement intégral ou l'encaissement du chèque.

Un adjudicataire C.E.E. justifiant d'un n° de T.V.A. Intracommunautaire sera dispensé d'acquitter la T.V.A. sur les commissions.

Le montant de la TVA sera consigné entre les mains de PESTEL-DEBORD jusqu'à réception de la preuve de l'exportation.

a) PESTEL-DEBORD décline toute responsabilité sur les conséquences juridiques et fiscales d'une fausse déclaration de l'acheteur.

b) PESTEL-DEBORD sera autorisé à reproduire sur le procès-verbal de vente et sur le bordereau d'adjudication les renseignements qu'aura fournis l'adjudicataire. Toute fausse indication engagera la responsabilité de l'adjudicataire.

de la loi du 6 juillet 1978

c) Il appartiendra à l'adjudicataire de faire assurer le lot dès l'adjudication. Il ne pourra recourir contre PESTEL-DEBORD, dans l'hypothèse où par suite du vol, de la perte ou de la dégradation de son lot, après l'adjudication, l'indemnisation qu'il recevra de l'assureur de PESTEL-DEBORD serait avérée insuffisante.

d) Le lot ne sera délivré à l'acquéreur qu'après paiement intégral du prix, des frais et des taxes.

Dans l'intervalle PESTEL-DEBORD pourra facturer à l'acquéreur des frais de dépôt du lot, et éventuellement des frais de manutention et de transport.

A défaut de paiement par l'adjudicataire, après mise en demeure restée infructueuse, le bien est remis en vente à la demande du vendeur sur folle enchère de l'adjudicataire défaillant ; si le vendeur ne formule pas cette demande dans un délai de trois mois à compter de l'adjudication, la vente est résolue de plein droit, sans préjudice de dommages intérêts dus par l'adjudicataire défaillant.

En outre, PESTEL-DEBORD se réserve de réclamer à l'adjudicataire défaillant, à son choix :

- des intérêts aux taux légaux majorés de cinq points,

- le remboursement des coûts supplémentaires engendrés par sa défaillance,

- le paiement de la différence entre le prix d'adjudication initial et le prix d'adjudication sur folle enchère s'il est inférieure, ainsi que les coûts générés par les nouvelles enchères.

PESTEL-DEBORD se réserve également de procéder à toute compensation avec des sommes dues à l'adjudicataire défaillant.

PESTEL-DEBORD se réserve d'exclure de ses ventes futures, tout adjudicataire qui aura été défaillant ou qui n'aura pas respecté les présentes conditions générales d'achat.

e) Les meubles, tableaux et objets volumineux adjudugés qui n'auront pas été retirés par les acheteurs le lendemain de la vente avant 10 heures, en salle à Drouot seront entreposés au 3e sous-sol de l'Hôtel Drouot où ils pourront être retirés. Tous les frais de stockage dus aux conditions tarifaires en vigueur devront être réglés au magasinage de l'Hôtel Drouot avant enlèvement des lots et sur présentation du bordereau acquitté.

Magasinage : 6 bis rue Rossini 75009 Paris – Tel +33 (0)1 48 00 20 56

10 - PROPRIÉTÉ INTELLECTUELLE – REPRODUCTION DES ŒUVRES

PESTEL-DEBORD est propriétaire du droit de reproduction de son catalogue.

Toute reproduction de celui-ci est interdite et constitue une contrefaçon à son préjudice.

En outre PESTEL-DEBORD dispose d'une dérogation légale lui permettant de reproduire dans son catalogue les œuvres mises en vente, alors même que le droit de reproduction ne serait pas tombé dans le domaine public.

Toute reproduction du catalogue de PESTEL-DEBORD peut donc constituer une reproduction illicite d'une œuvre exposant son auteur à des poursuites en contrefaçon par le titulaire des droits sur l'œuvre.

La vente d'une œuvre n'emporte pas au profit de son propriétaire le droit de reproduction et de représentation de l'œuvre.

11 - INDÉPENDANCE DES DISPOSITIONS

Les dispositions des présentes conditions générales d'achat sont indépendantes les unes des autres. La nullité de quelque disposition ne saurait entraîner l'inapplicabilité des autres.

12 - RESPONSABILITÉ

Les actions en responsabilité civile engagées à l'occasion des prises et des ventes volontaires et judiciaires de meubles aux enchères publiques se prescrivent par cinq ans à compter de l'adjudication ou de la prise.

13 - COMPÉTENCES LÉGISLATIVE ET JURIDICTIONNELLE

La loi française seule régit les présentes conditions générales d'achat.

Toute contestation relative à leur existence, leur validité, leur opposabilité à tout enchérisseur et acquéreur, et à leur exécution sera tranchée par le tribunal compétent du ressort de Paris (France).

14 - INSCRIPTION FICHIER TEMIS

INCIDENTS DE PAIEMENT - FICHIER DES RESTRICTIONS D'ACCÈS DES VENTES AUX ENCHÈRES (TEMIS)

« Tout bordereau d'adjudication demeuré impayé après de SAS PESTEL-DEBORD ou ayant

fait l'objet d'un retard de paiement est susceptible d'inscription au Fichier des restrictions

d'accès aux ventes aux enchères (« Fichier TEMIS ») mis en œuvre par la société Commissaires-Priseurs Multimédia (CPM), société anonyme à directeur, ayant son siège

social sis à (75009) Paris, 37 rue de Châteaudun, immatriculée au registre du commerce et

des sociétés de Paris sous le numéro 437 868 425.

Le Fichier TEMIS peut être consulté par tous les structures de vente aux enchères opérant en

France abonnées à ce service. La liste des abonnés au Service TEMIS est consultable sur le

site www.interencheres.com, menu « Acheter aux enchères », rubrique « Les commissaires-priseurs

».

L'inscription au Fichier TEMIS pourra avoir pour conséquence de limiter la capacité d'enchérir

de l'enchérisseur auprès des Professionnels Abonnés au service TEMIS. Elle entraîne par

ailleurs la suspension temporaire de l'accès au service « Live » de la plateforme www.interencheres.com gérée par CPM, conformément aux conditions

générales d'utilisation

de cette plateforme.

Dans le cas où un enchérisseur est inscrit au Fichier TEMIS, la SAS PESTEL-DEBORD pourra

conditionner l'accès aux ventes aux enchères qu'elle organise à l'utilisation de moyens de

paiement ou garanties spécifiques ou refuser temporairement la participation de l'Enchérisseur

aux ventes aux enchères pour lesquelles ces garanties ne peuvent être mises en œuvre.

Les enchérisseurs souhaitant savoir s'ils font l'objet d'une inscription au Fichier TEMIS,

contester leur inscription ou exercer les droits d'accès, de rectification, d'effacement, de

limitation, d'opposition dont ils disposent en application de la législation applicable en matière

de protection des données personnelles, peuvent adresser leurs demandes par écrit en

justifiant de leur identité par la production d'une copie d'une pièce d'identité :

- Pour les inscriptions réalisées par la SAS PESTEL-DEBORD : par écrit auprès des SAS PESTEL-DEBORD – 56 La Fayette 75009 Paris

- Pour les inscriptions réalisées par d'autres Professionnels Abonnés : par écrit auprès de Commissaires-Priseurs Multimédia 37 rue de Châteaudun, 75009 Paris ou

par e-mail contact@temis.auction.

L'enchérisseur dispose également du droit de saisir la Commission nationale de l'informatique

et des libertés (CNIL) [3 Place de Fontenoy - TSA 80715 - 75334 PARIS CEDEX 07, www.cnil.fr] d'une réclamation concernant son inscription au Fichier TEMIS.

Pour en savoir plus sur le Fichier TEMIS, l'enchérisseur est invité à consulter nos conditions

générales de ventes.

Les notifications importantes relatives aux suites de l'adjudication seront adressées à

l'adresse e-mail et/ou à l'adresse postale déclarée par l'enchérisseur auprès de la

structure lors de l'adjudication. L'enchérisseur doit informer la SAS PESTEL-DEBORD

de tout changement concernant ses coordonnées de contact. »

© Prises de vue :

Camille Bessard & VPD - PAO : Cathy Dechezelle

Impression : imprimerie l'Art D'Imprimer

